

**ARCHIVISION 21**

株式会社アーキビジョン21  
〒066-0051 北海道千歳市泉沢1007番168  
TEL 0123-28-8811 / FAX 0123-28-8816

 **0120-00-4586**

○受付時間 / AM9:00~PM5:00 (年末年始、火・水曜日を除く営業日)

[smartmodulo.jp](http://smartmodulo.jp)

ビジネスパートナー



**SMART MODULO**  
THE MOVING HOUSE

---

スケルトンシリーズ 実例集 (店舗・施設)

---

**ARCHIVISION 21**

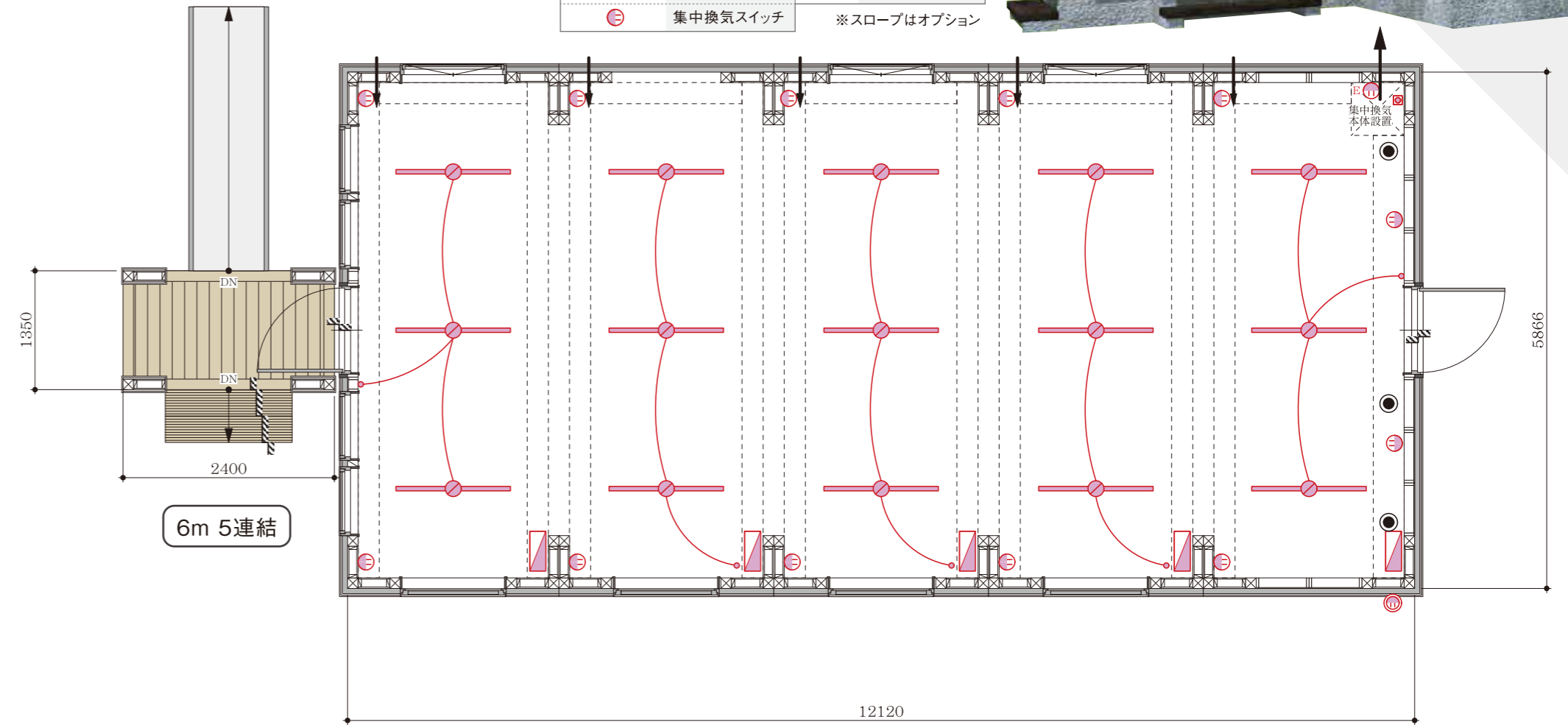
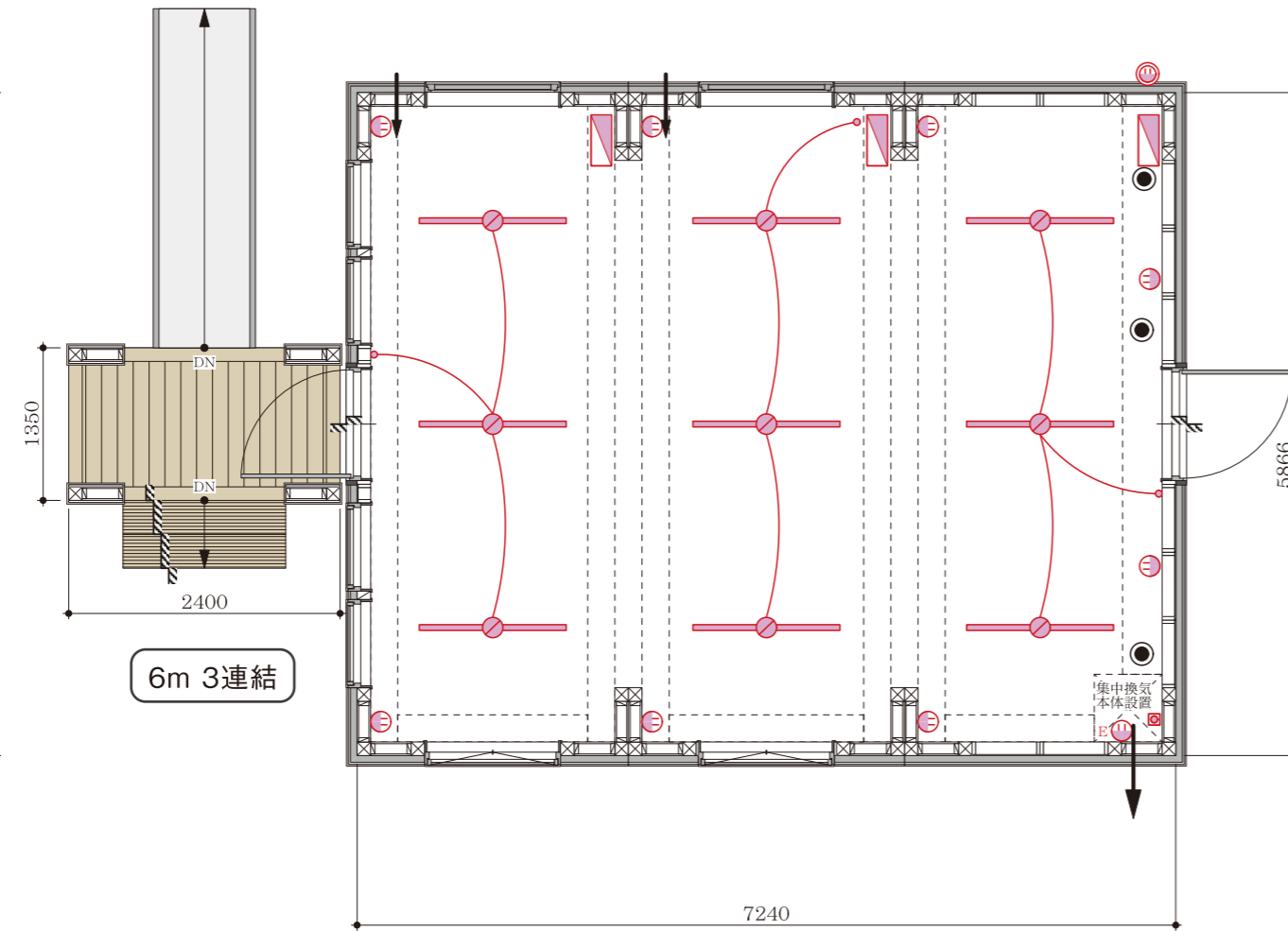
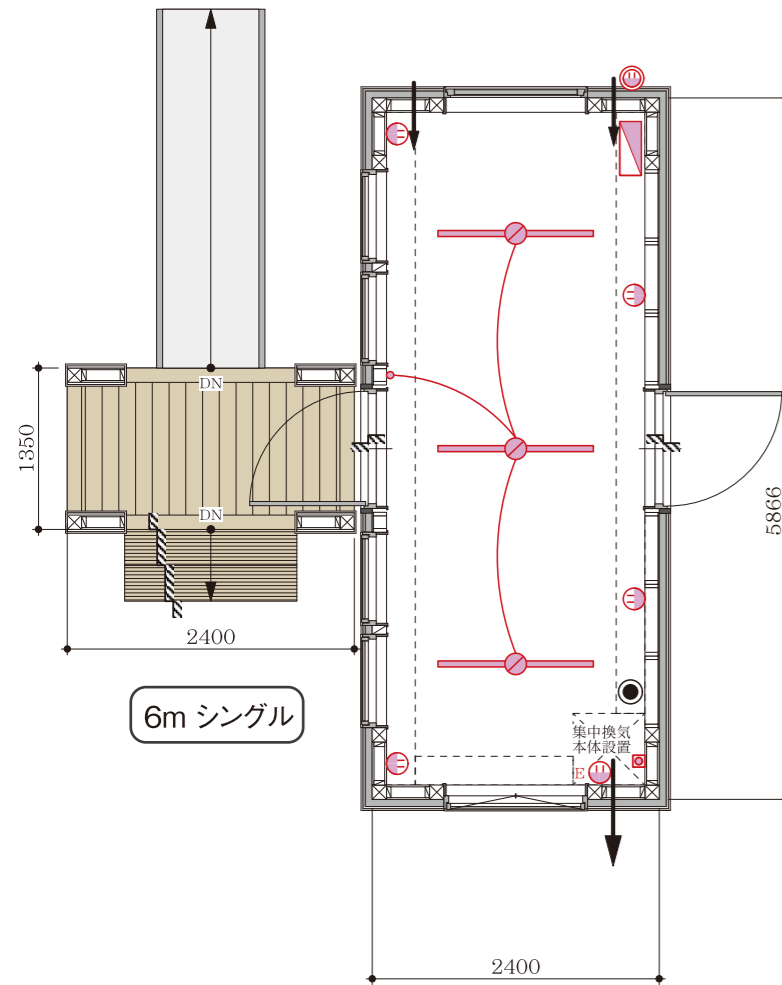


## Convenient Skeleton Unit

「動く家」スマートモジュールの  
基本となるスケルトン実例集  
施設・店舗・オフィスなど  
あらゆる業種・業態を実現できます。  
スピーディーな設置であなたの  
ビジネスを加速させます。

# Convenient Skeleton Unit

< 6m 平面図 >



共通: 照明器具・スイッチ・コンセント・給気口・排気口・位置図

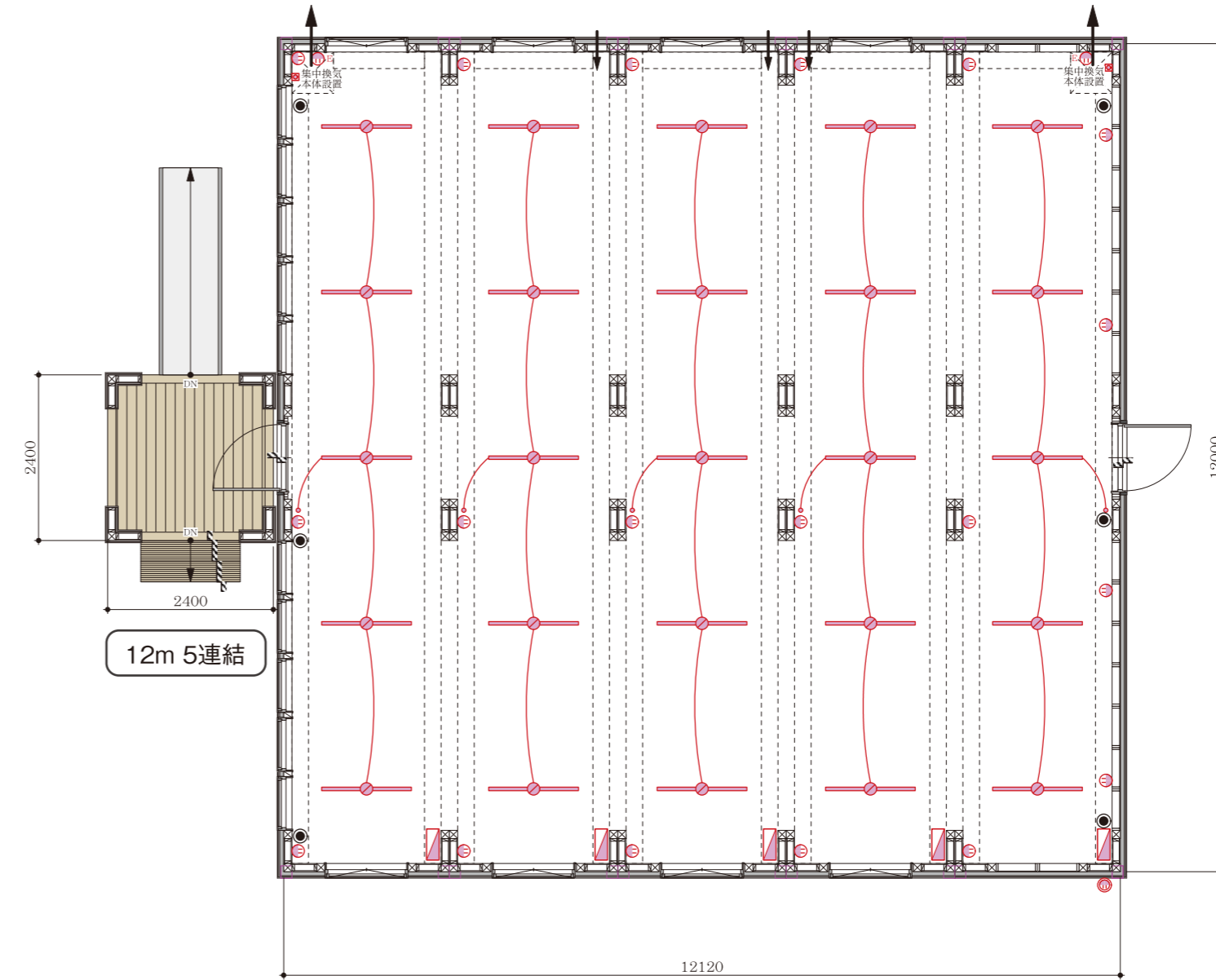
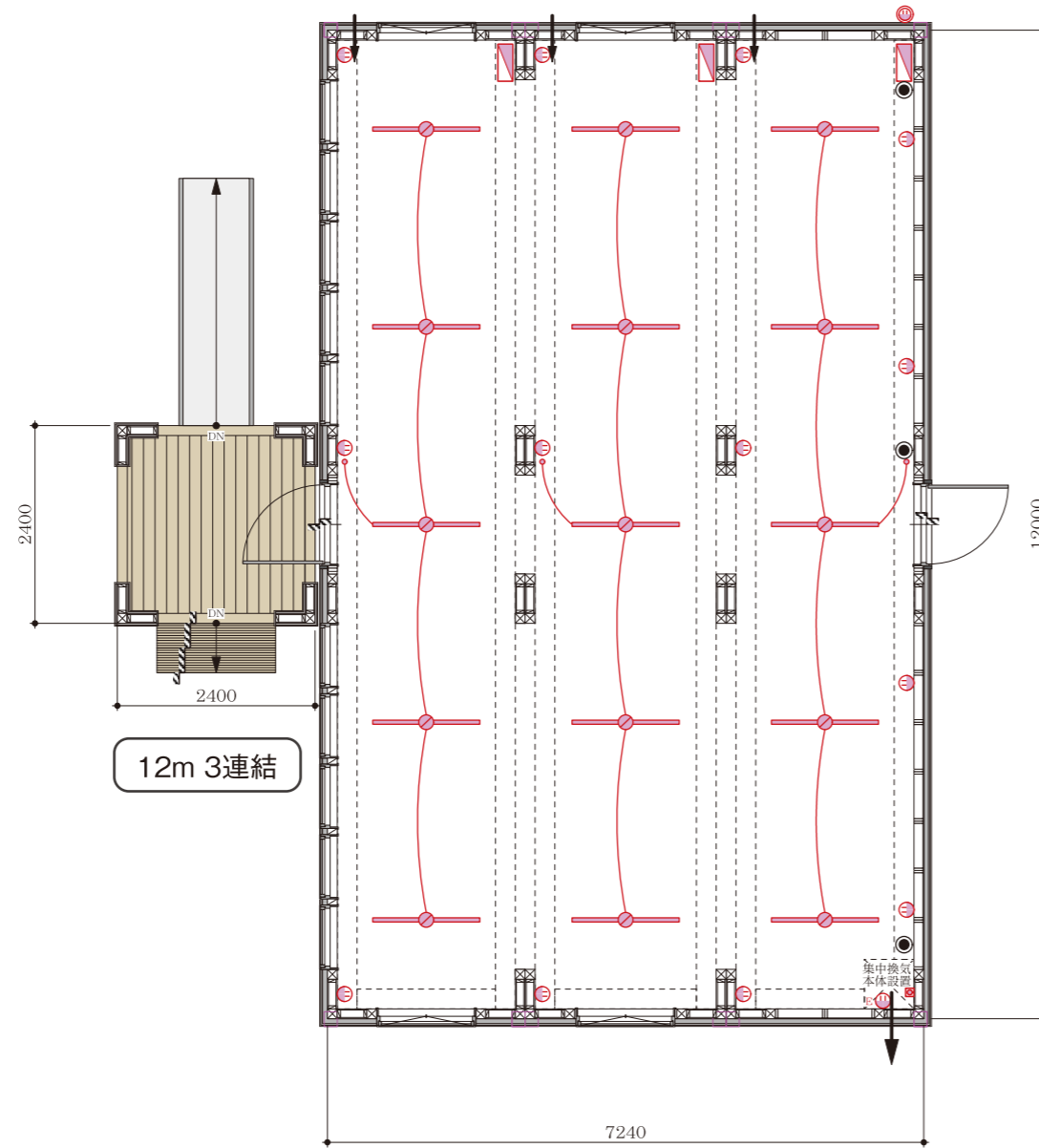
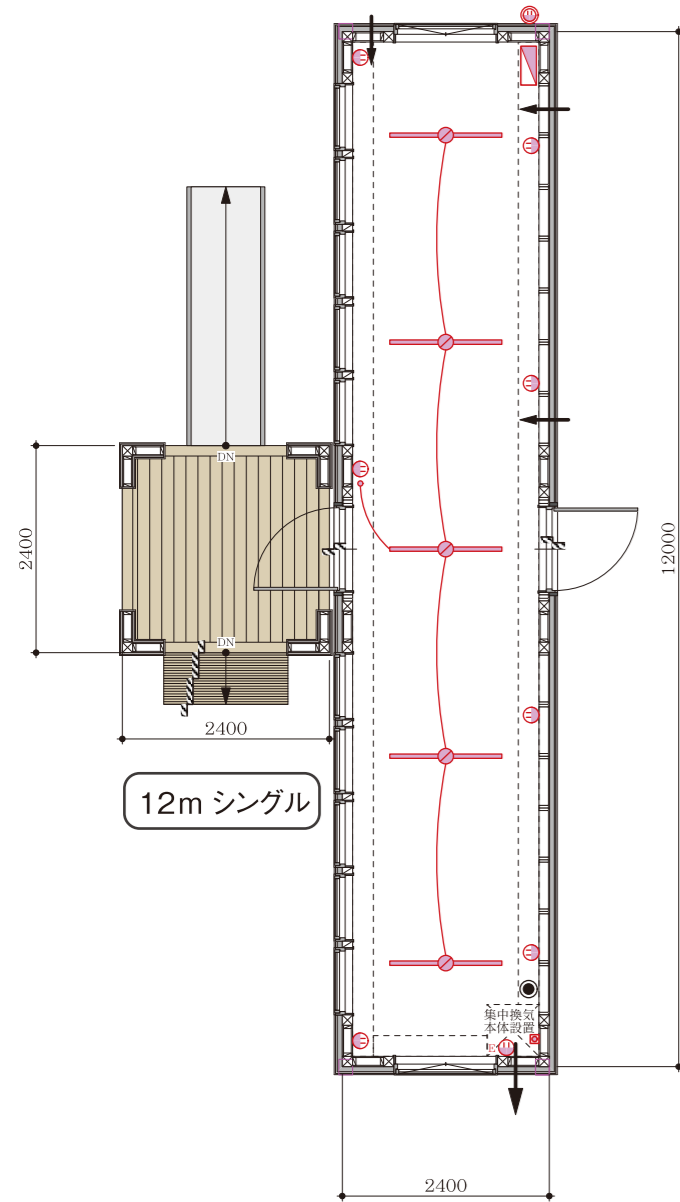
	LED蛍光灯		スポットライト
	LED電球		ポーチ灯
	分電盤		TVアンテナ端子
	コンセント		LAN配線(配管)
	防水コンセント		電話(配管)
	スイッチ		インターフォン
	集中換気スイッチ	※スロープはオプション	



# Convenient Skeleton Unit

共通:照明器具・スイッチ・コンセント・給気口・排気口・位置図

< 12m 平面図 >



	LED蛍光灯		スポットライト
	LED電球		ポーチ灯
	分電盤		TVアンテナ端子
	コンセント		LAN配線(配管)
	防水コンセント		電話(配管)
	スイッチ		インターフォン
	集中換気スイッチ	※スロープはオプション	

# Convenient Skeleton Unit

6m & 12m

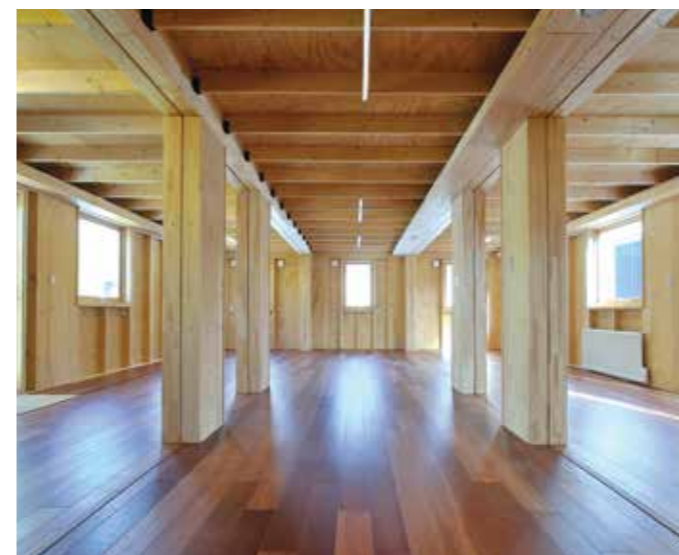
スマートモジュールの利便性を最大級  
活用することで、ご希望の空間を  
上質な設えでスピーディーに  
実現できます。



Type.1  
**6m**  
Unit



Type.2  
**12m**  
Unit



# Convenient Skeleton Unit

## 標準装備品



外壁材  
ガルバリウム鋼板  
サイディング  
ブラック



外壁材  
ガルバリウム鋼板  
サイディング  
シルバー



外壁材  
ガルバリウム鋼板  
サイディング  
レッド



屋根材  
ガルバリウム鋼板折板



床材  
ケンパスフローリング



壁材  
現わし壁 (CSP合板クリア)



ポーチ灯



インターフォン



木製三重サッシ窓



樹脂製三重サッシ窓



木製三重ドア



LED蛍光灯



LED電球



スイッチ



コンセント



分電盤



集中換気装置本体



集中換気スイッチ



給気口(室内)



排気口(室内)



排気口(屋外)

# Convenient Skeleton Unit

< 実例集 >

Case1. カフェ



Case2. コインランドリー

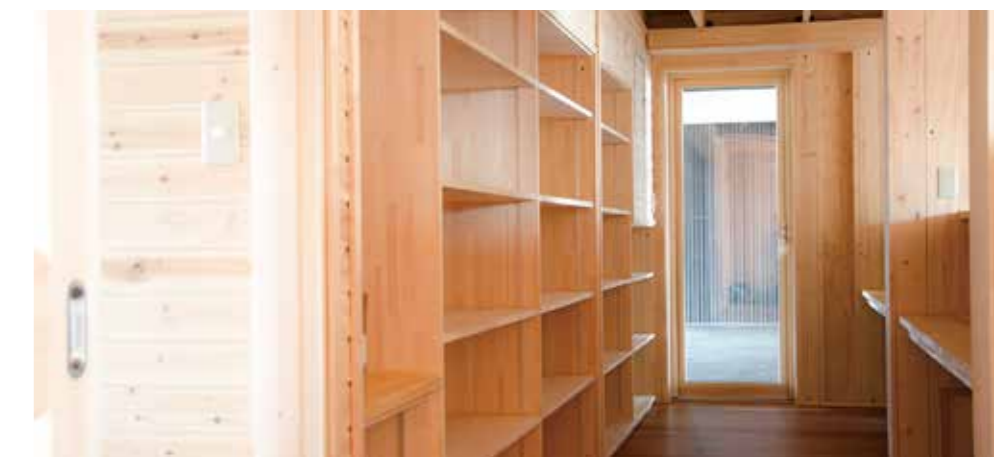


# Convenient Skeleton Unit

Case3. 保育園

Case4. バイク倉庫+バイクレンタルオフィス

< 実例集 >





# Convenient Skeleton Unit

## Case5. 多用途施設

## Case6. 食堂

< 実例集 >



# Convenient Skeleton Unit

< 実例集 >

製麺所



Case7. その他

休憩施設



あらゆる業態の店舗化をスピーディーにサポートできる、  
ムービングハウスです。

**SMART MODULO**  
Convenient Skeleton Unit