

**ARCHIVISION 21**

株式会社アーキビジョン21  
〒066-0051 北海道千歳市泉沢1007番168  
TEL 0123-28-8811 / FAX 0123-28-8816

 **0120-00-4586**

○受付時間 / AM9:00~PM5:00 (年末年始、火・水曜日を除く営業日)

[smartmodulo.jp](http://smartmodulo.jp)

ビジネスパートナー



**SMART MODULO**  
THE MOVING HOUSE

---

ホテル・コンドミニアムシリーズ 実例集

---

**ARCHIVISION 21**



## Condominium

コンドミニウムとは、キッチンや洗濯機など生活するための設備が備えられた宿泊施設のことです。スマートモジュールでの展開により、あらゆるシチュエーションでの計画が可能になります。ビジネスチャンスを見逃さない、早期完工が実現できるのも大きなメリットとなります。

## Hotel

アーキビジョン21が保有する、建築技術特許によりスマートモジュールでの大型建築も容易に実現することができます。高性能住宅技術を惜しみなく投下し、木の香りに満ち溢れたホテルをスピーディーに建設することが可能となりました。他ホテルとの差別化にも最適なプランです。

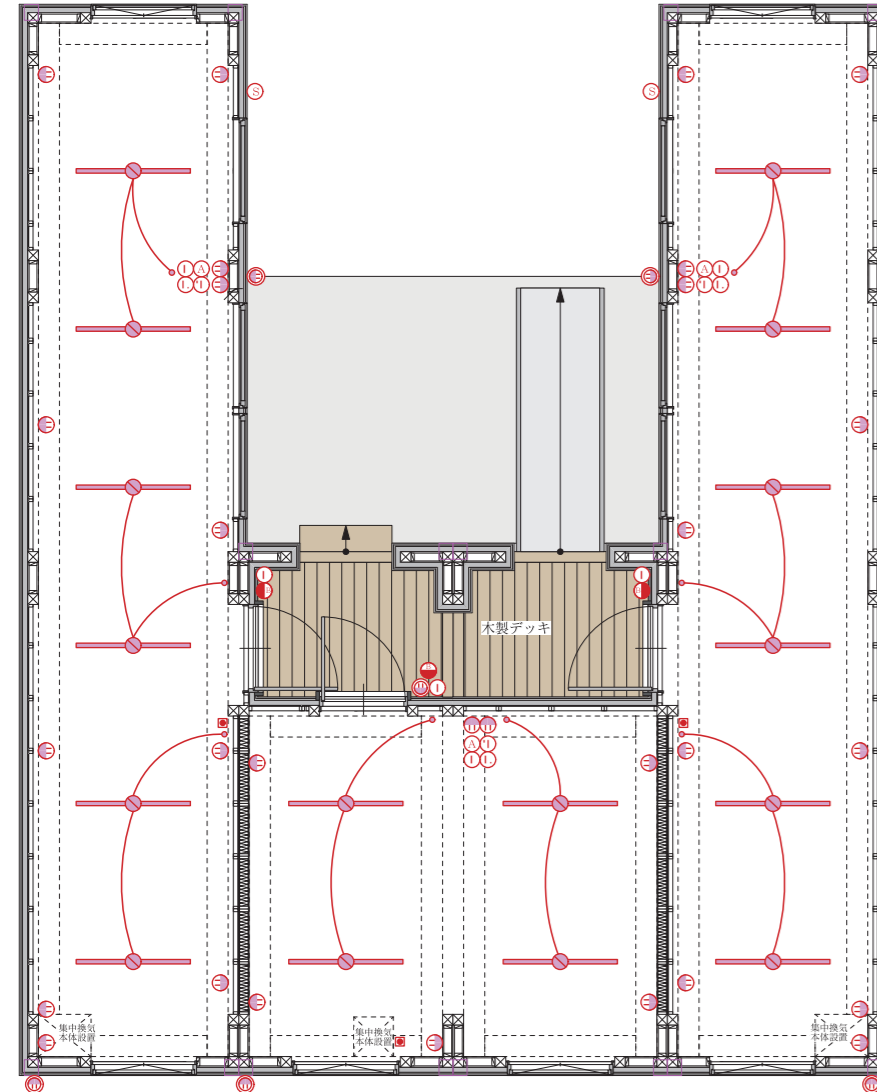
# Condominium

スケルトン平面図

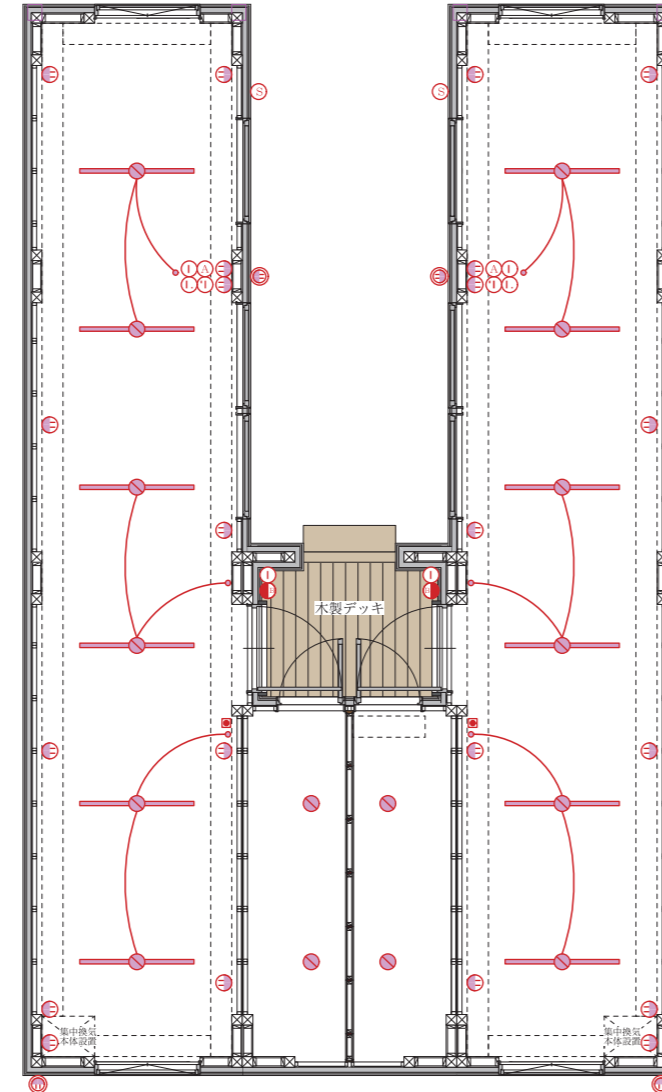
スケルトン平面図

	LED蛍光灯		防水コンセント		TVアンテナ端子
	LED電球		スイッチ		LAN配線(配管)
	分電盤		集中換気スイッチ		電話(配管)
	コンセント		スポットライト		インターフォン
	コンセント(アース付)		ブラケット(壁付)		ボイラーリモコン

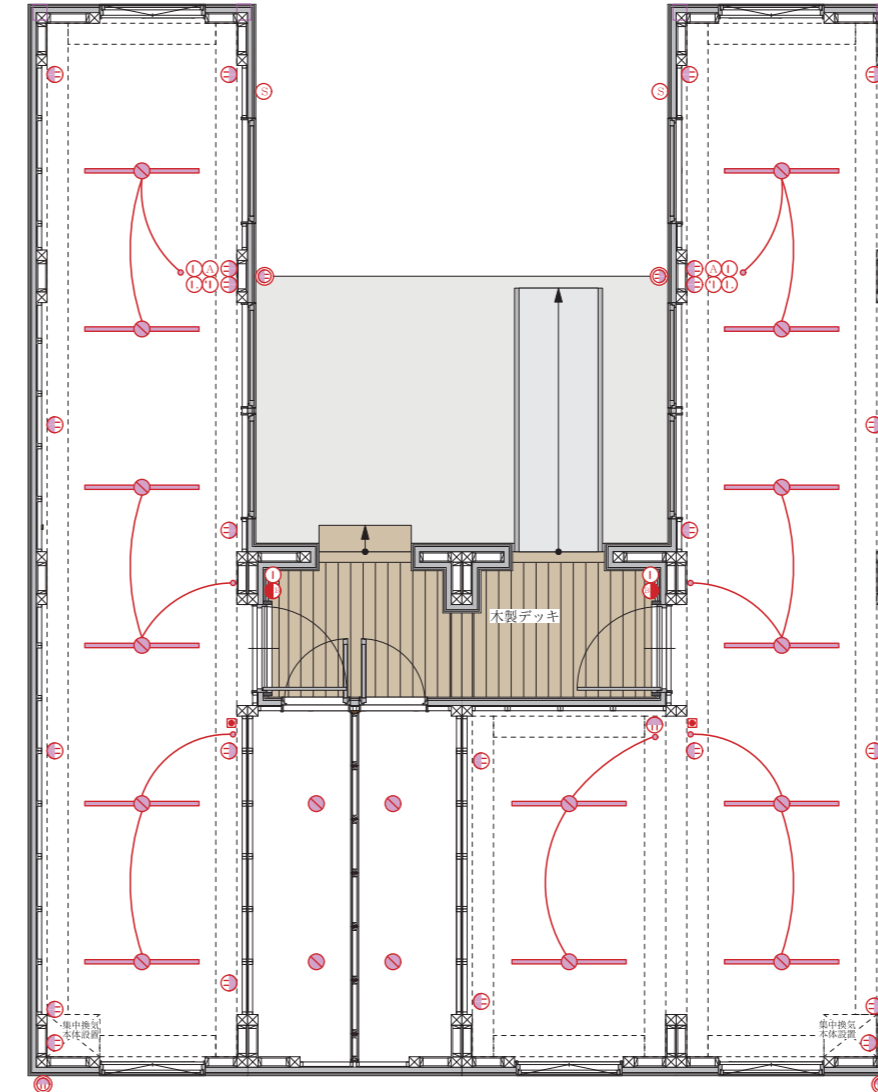
※スロープはオプション



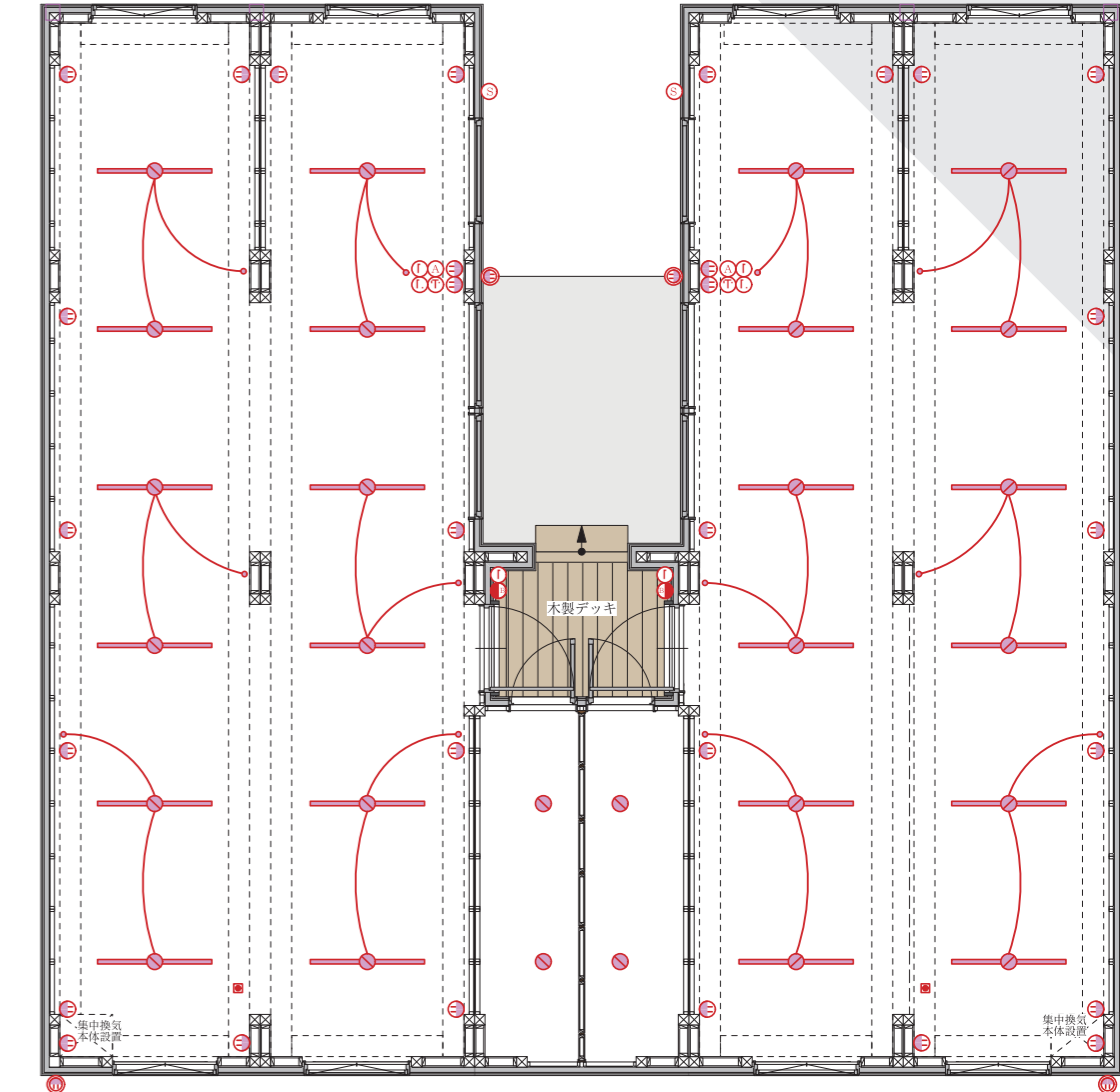
B・A・B-1 一階



B・B-1 一階



C・B-1 一階



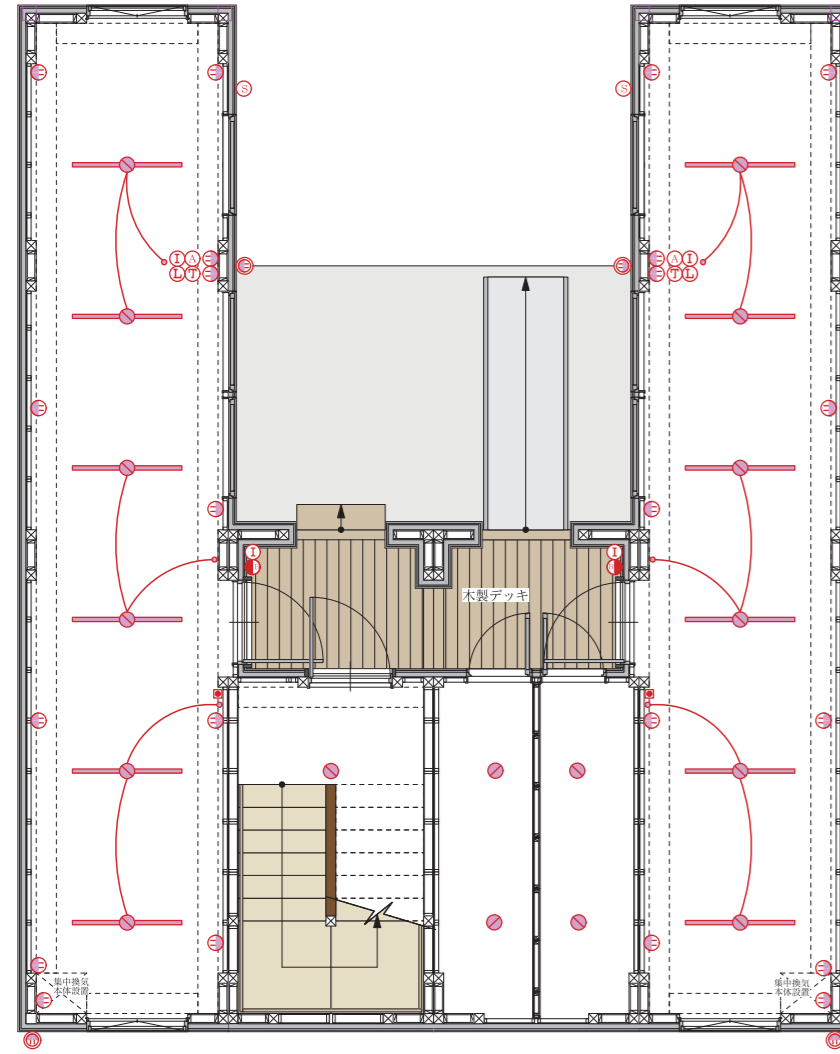
D・D-1 一階

# Condominium

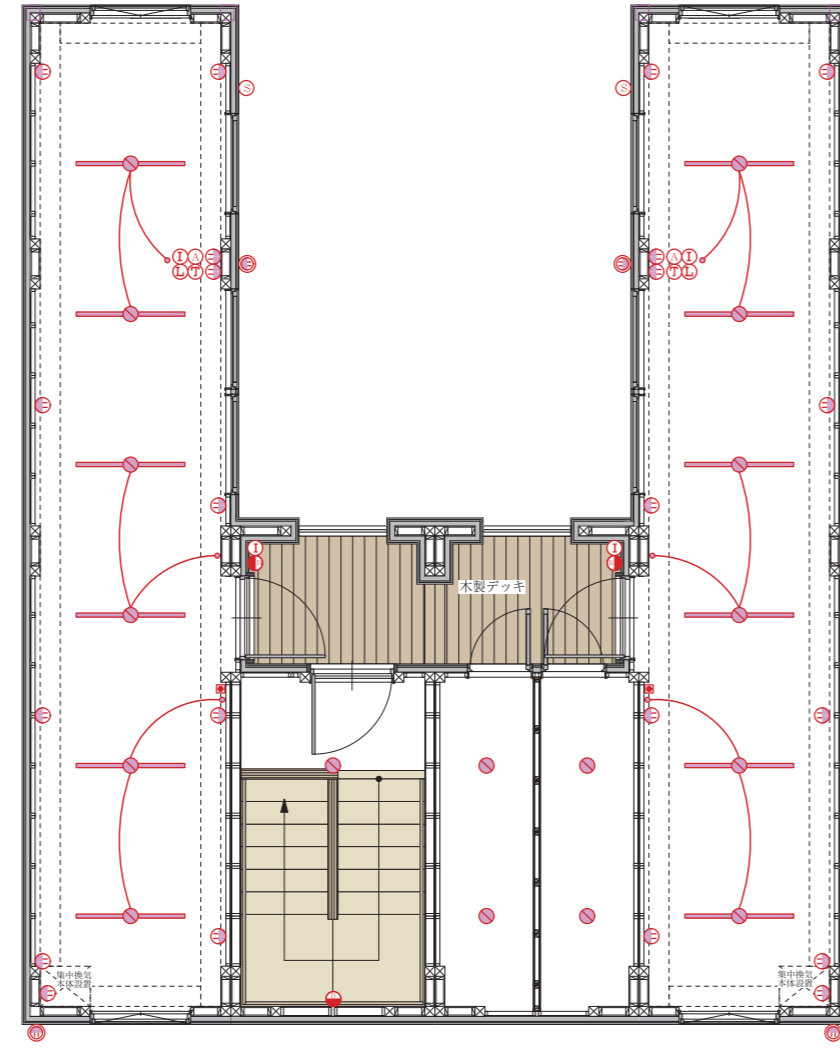
スケルトン平面図

	LED蛍光灯		防水コンセント		TVアンテナ端子
	LED電球		スイッチ		LAN配線(配管)
	分電盤		集中換気スイッチ		電話(配管)
	コンセント		スポットライト		インターフォン
	コンセント(アース付)		ブラケット(壁付)		ボイラーリモコン

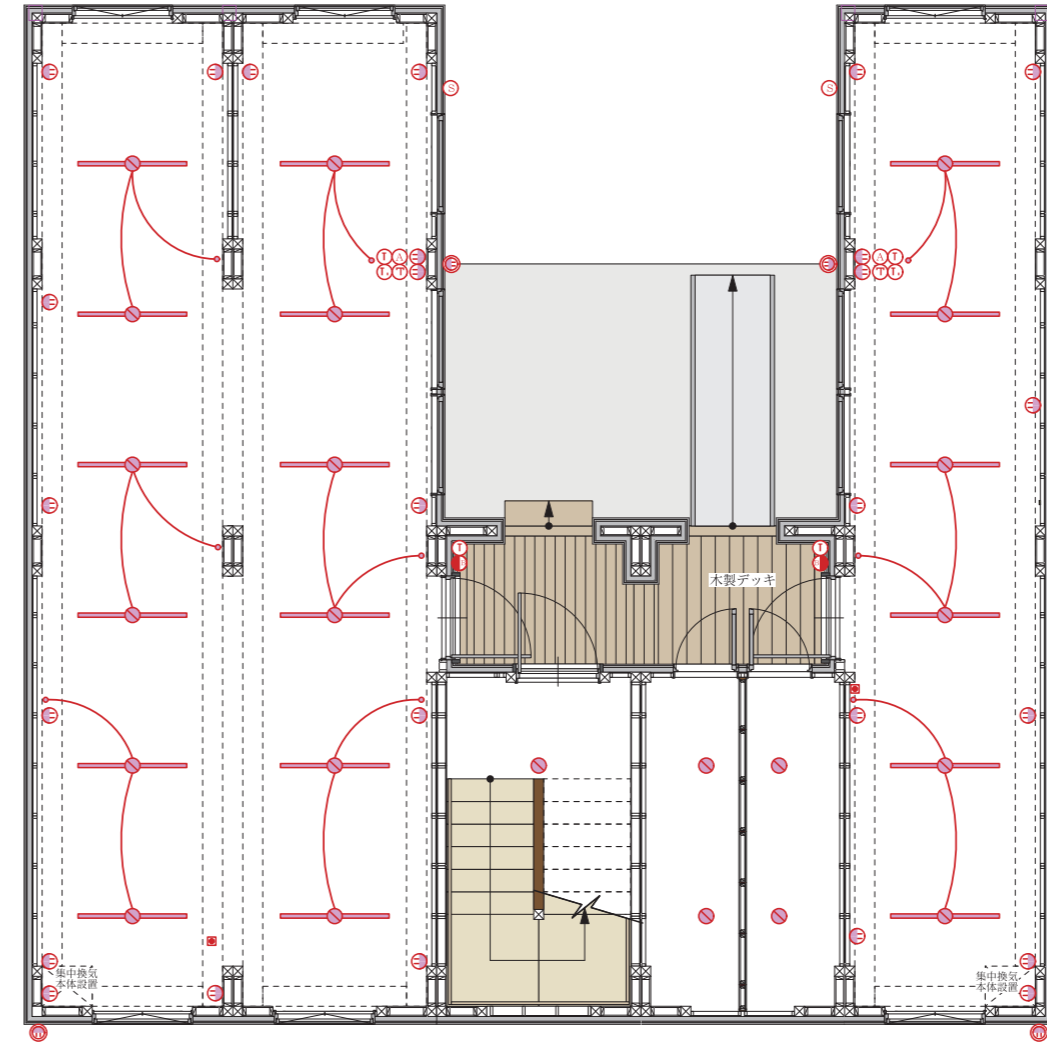
※スロープはオプション



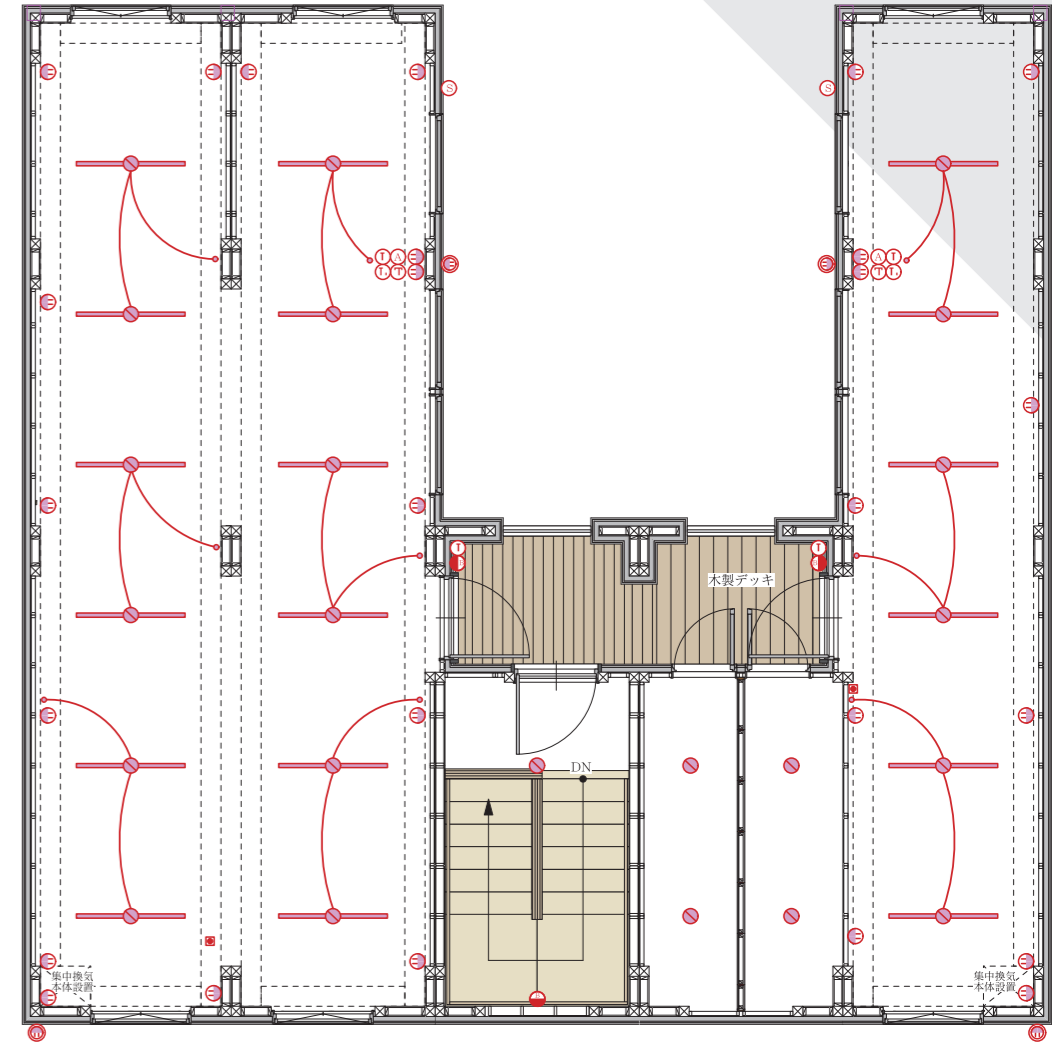
B・B-2 一階



B・B-2 二階



B・D-2 一階



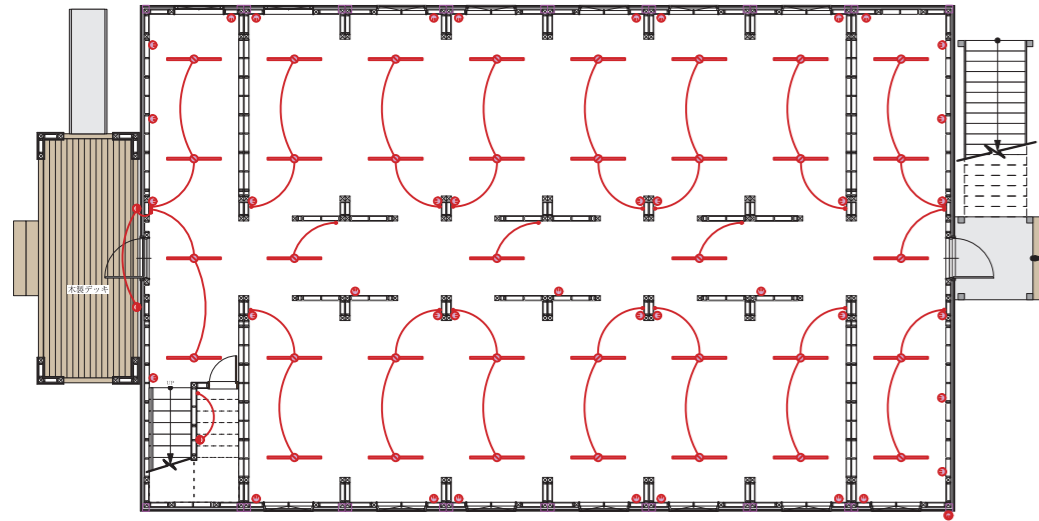
B・D-2 二階

# Hotel

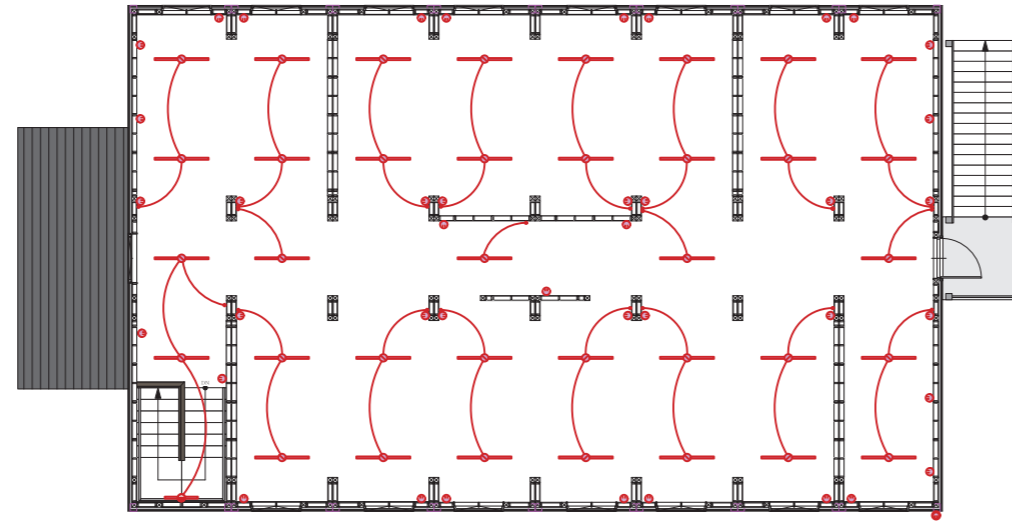
ホテルスケルトン平面図

	LED蛍光灯		防水コンセント		TVアンテナ端子
	LED電球		スイッチ		LAN配線(配管)
	分電盤		集中換気スイッチ		電話(配管)
	コンセント		スポットライト		インターフォン
	コンセント(アース付)		ブラケット(壁付)		ボイラーリモコン

※スロープはオプション

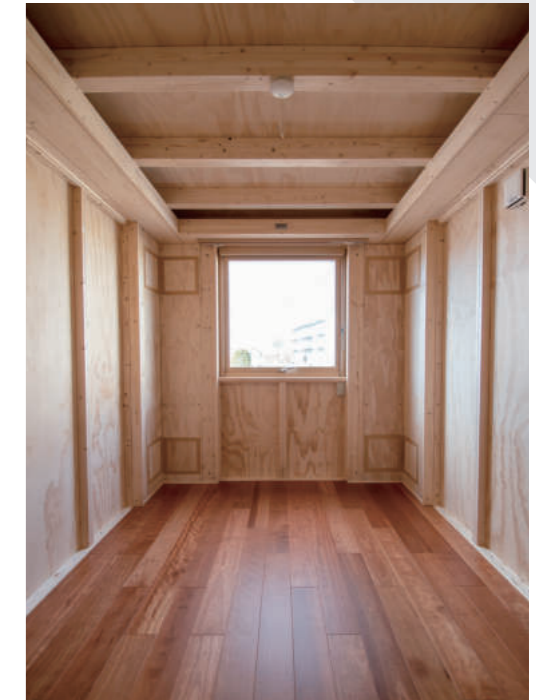


ホテル棟 一階



ホテル棟 二階

スケルトン内観写真



# Condominium & Hotel

スケルトン 標準装備品



外壁材  
ガルバリウム鋼板  
サイディング  
ブラック



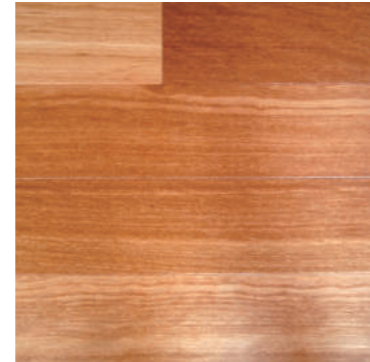
外壁材  
ガルバリウム鋼板  
サイディング  
シルバー



外壁材  
ガルバリウム鋼板  
サイディング  
レッド



屋根材  
ガルバリウム鋼板折板



床材  
ケンパスフローリング



壁材 CSP合板(クリア)



ポーチ灯



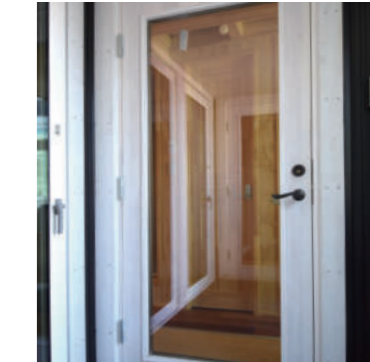
インターフォン



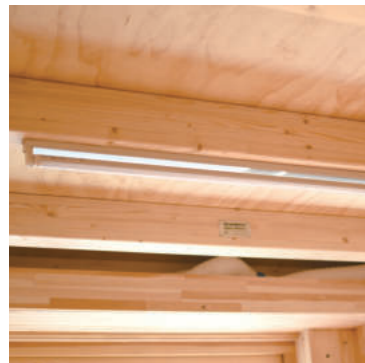
木製三重サッシ窓



樹脂製三重サッシ窓



木製三重ドア



LED蛍光灯



LED電球



スイッチ



コンセント



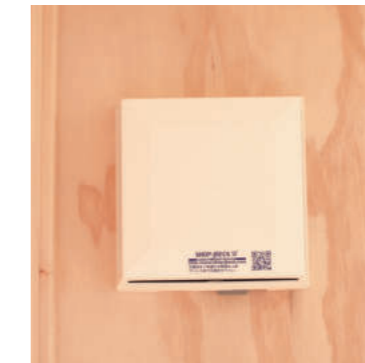
分電盤



集中換気装置本体



集中換気スイッチ



給気口



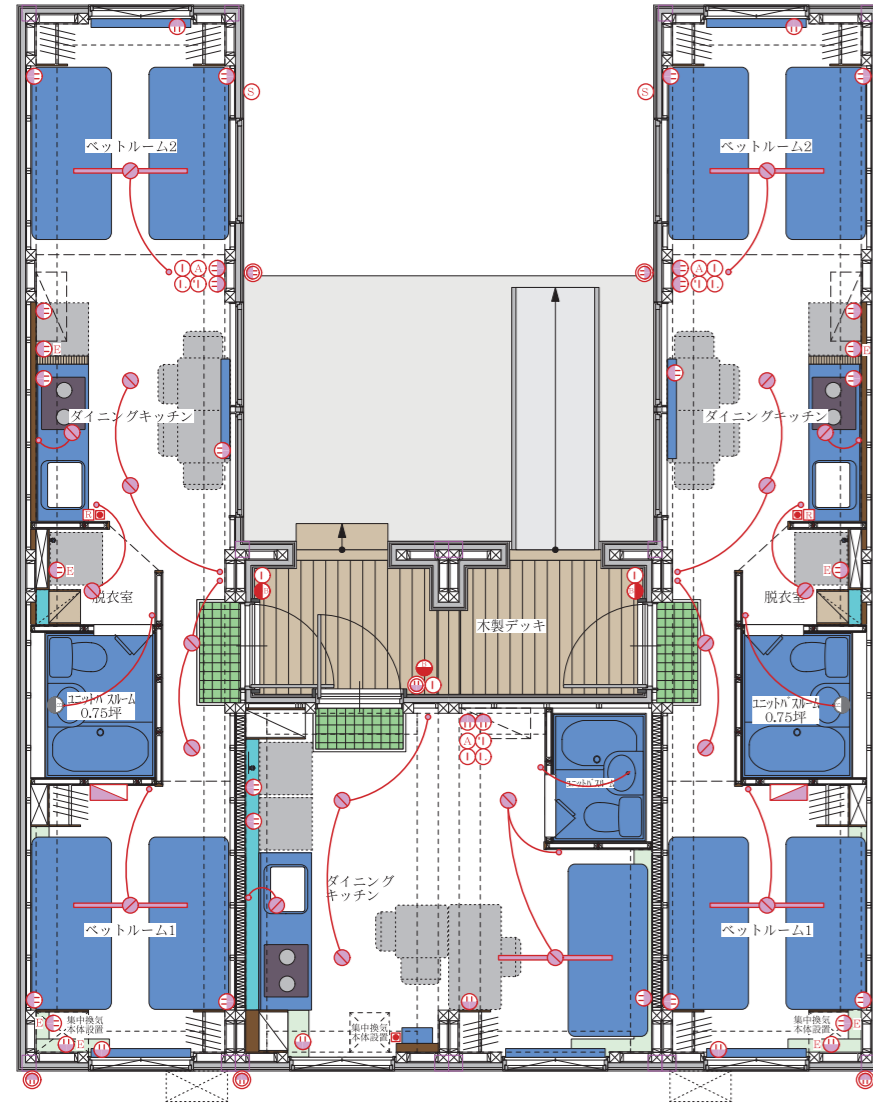
排気口(室内)



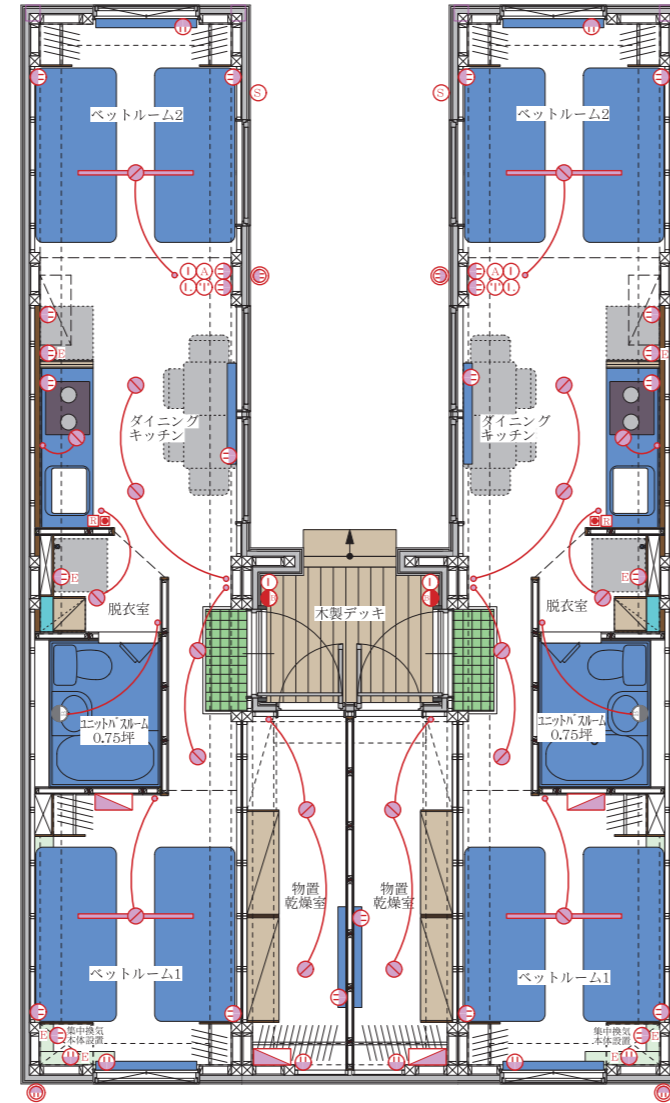
排気口(屋外)

# Condominium

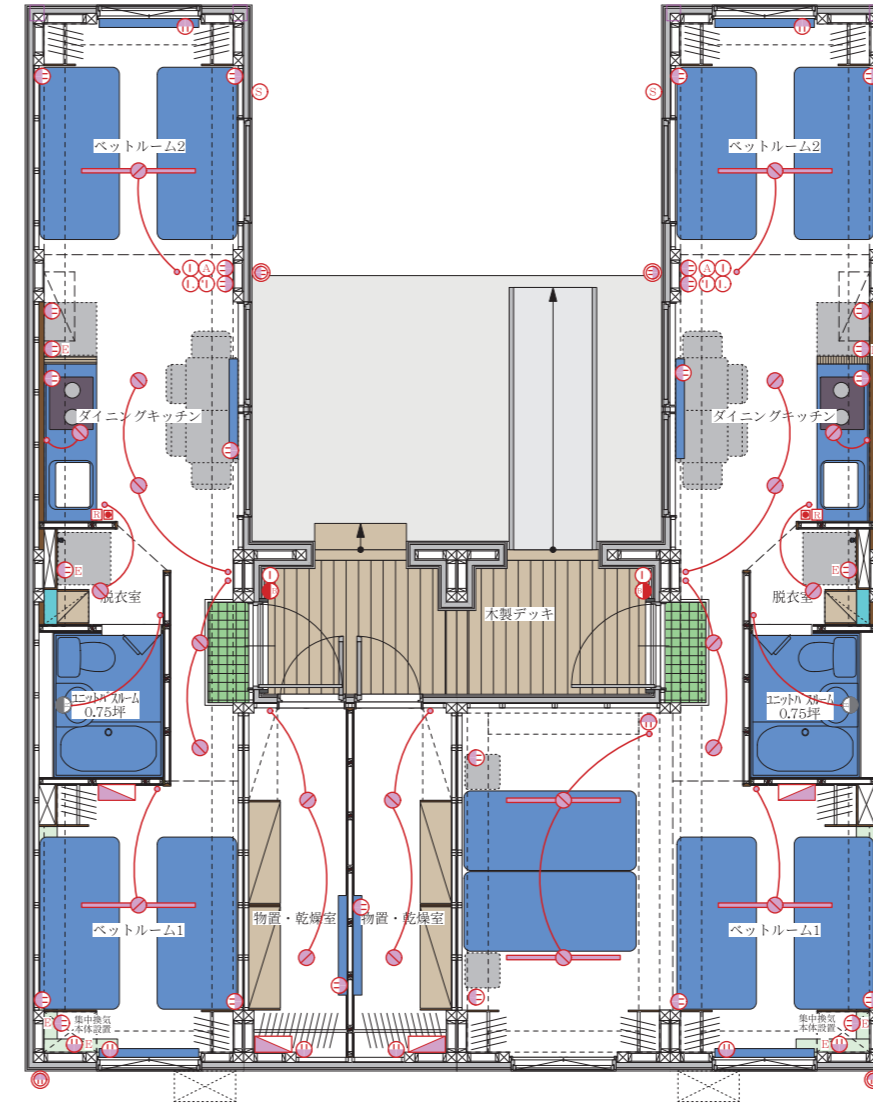
完成品実例集 平面図-1



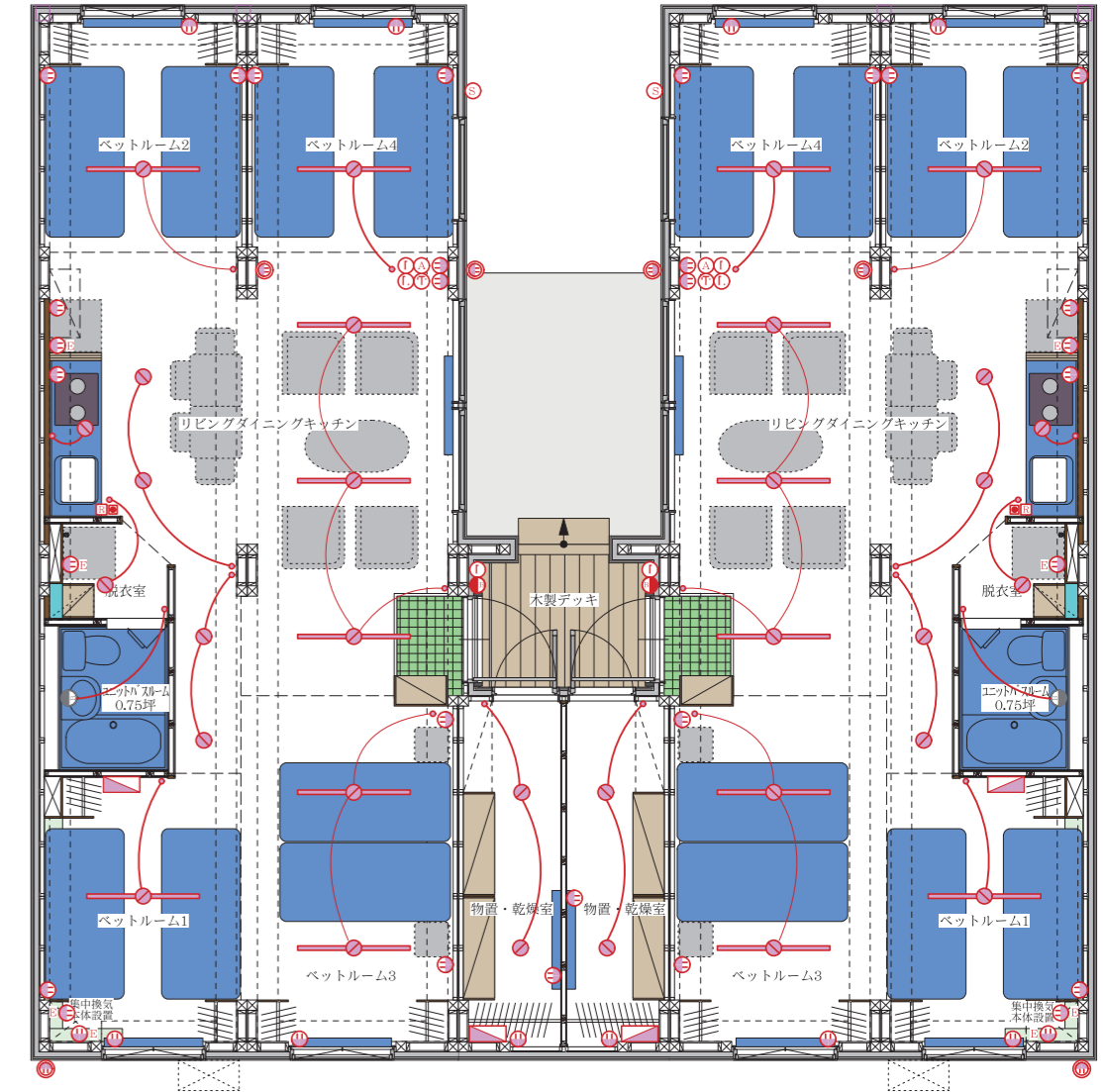
B-A-B-1 一階



B-B-1 一階



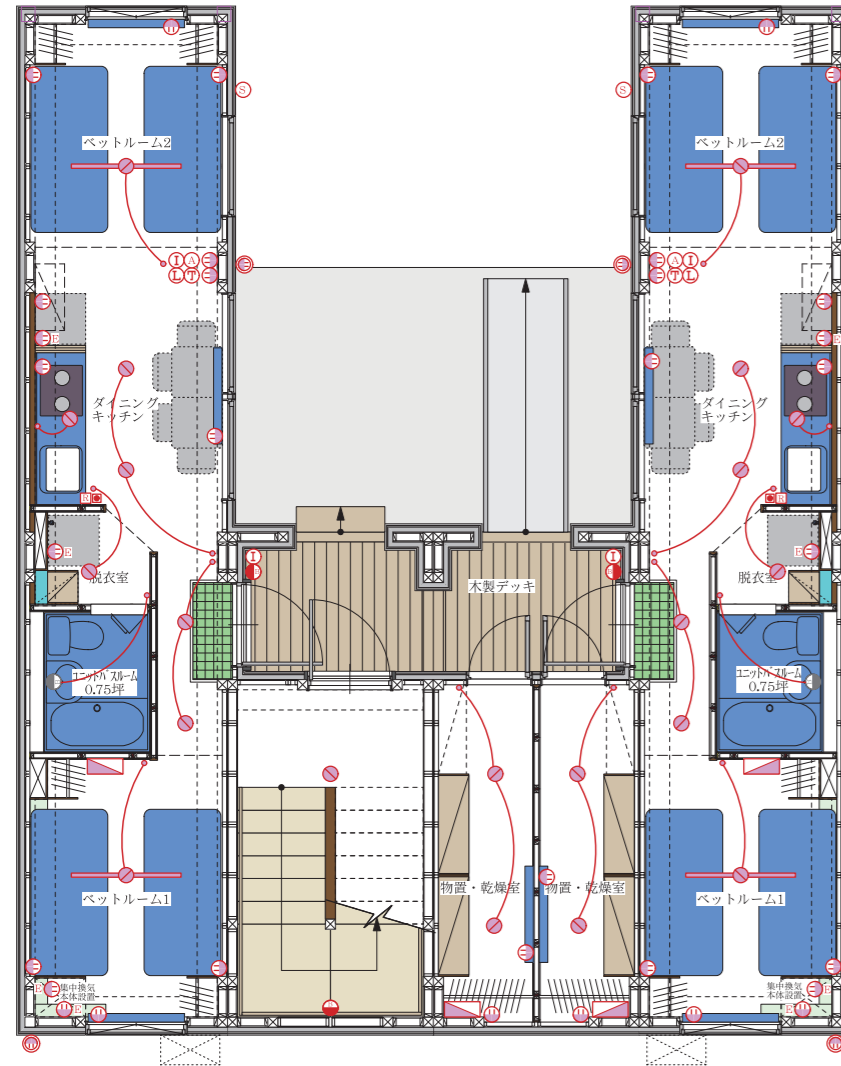
C-B-1 一階



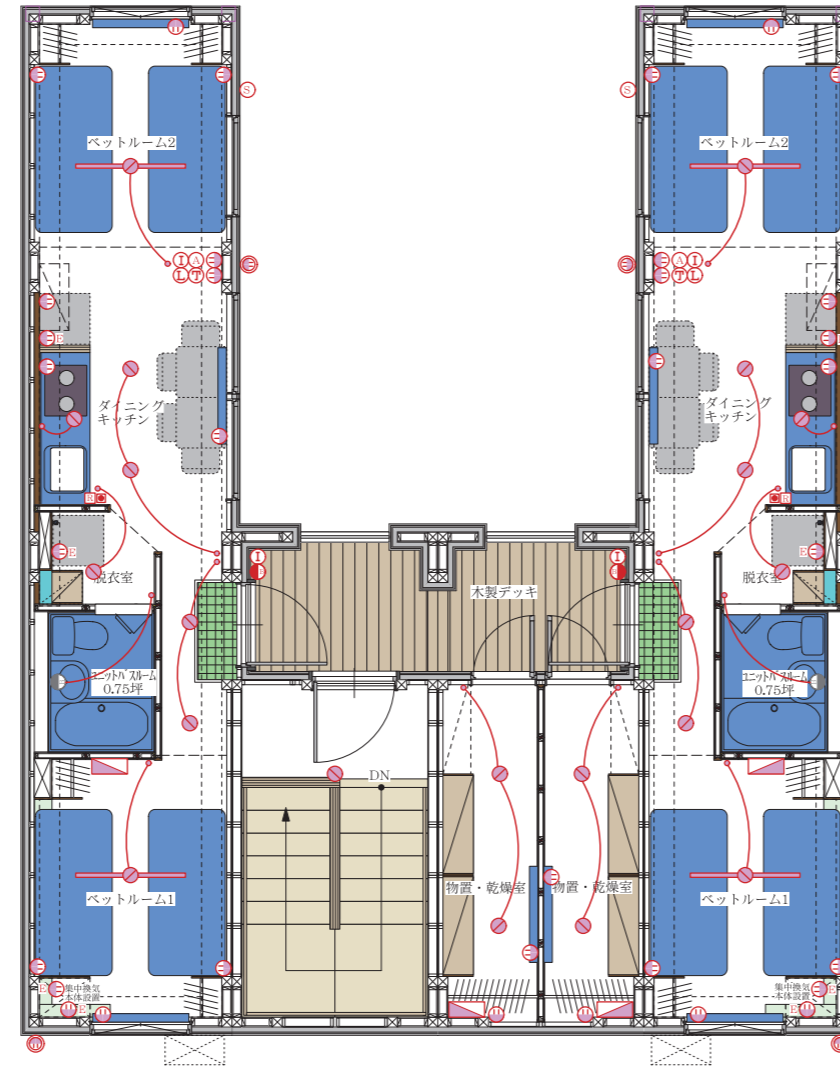
D-D-1 一階

# Condominium

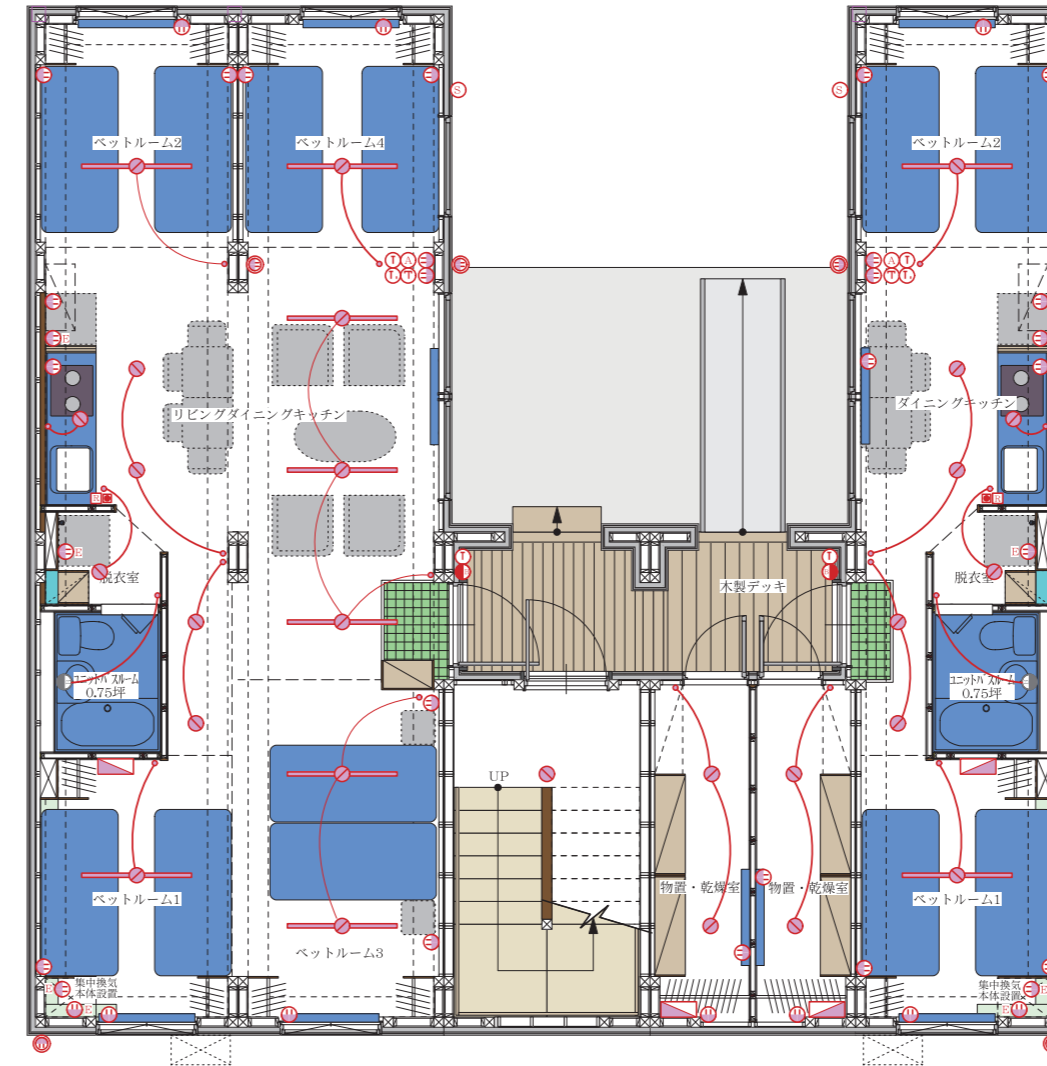
完成品実例集 平面図-2



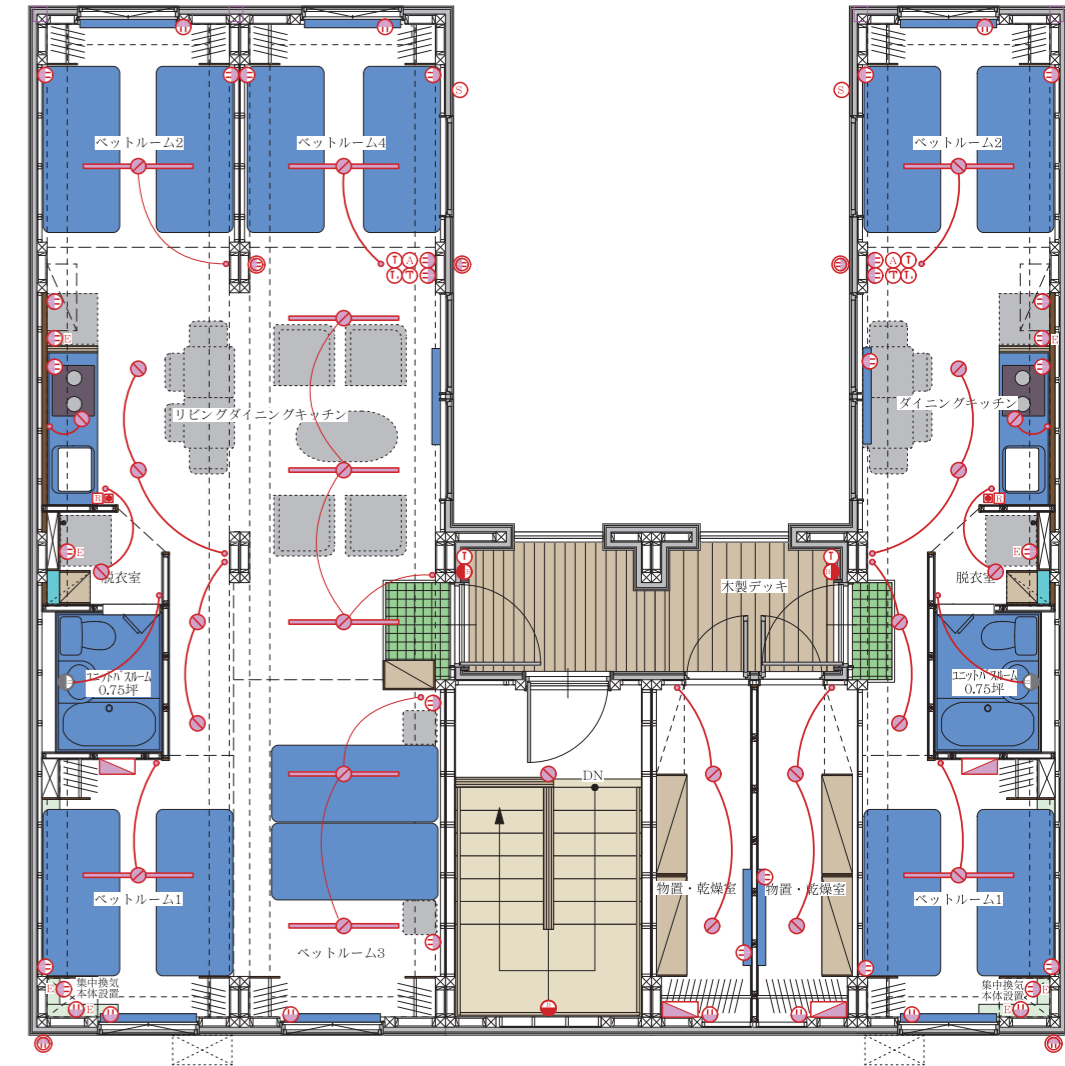
B-B-2 一階



B-B-2 二階



B-D-2 一階

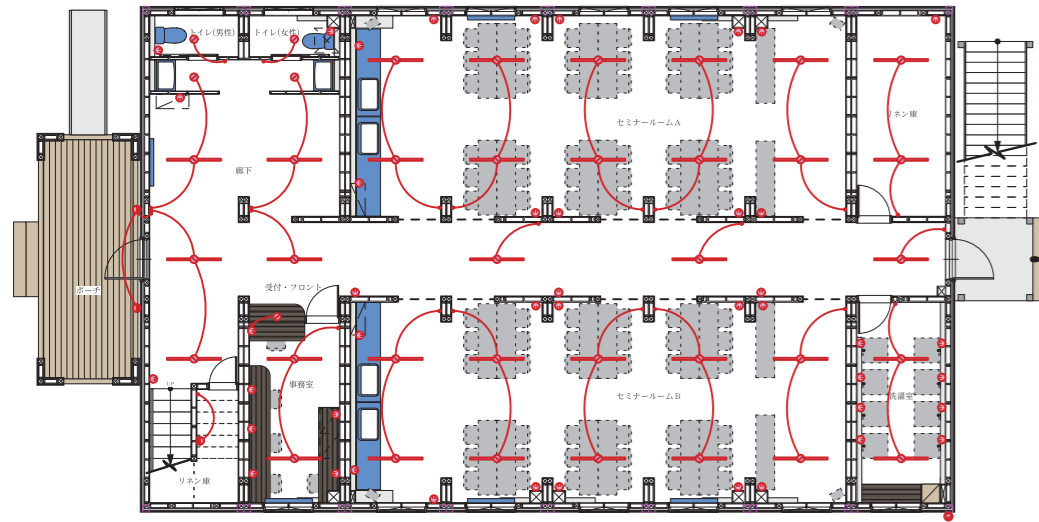


B-D-2 二階

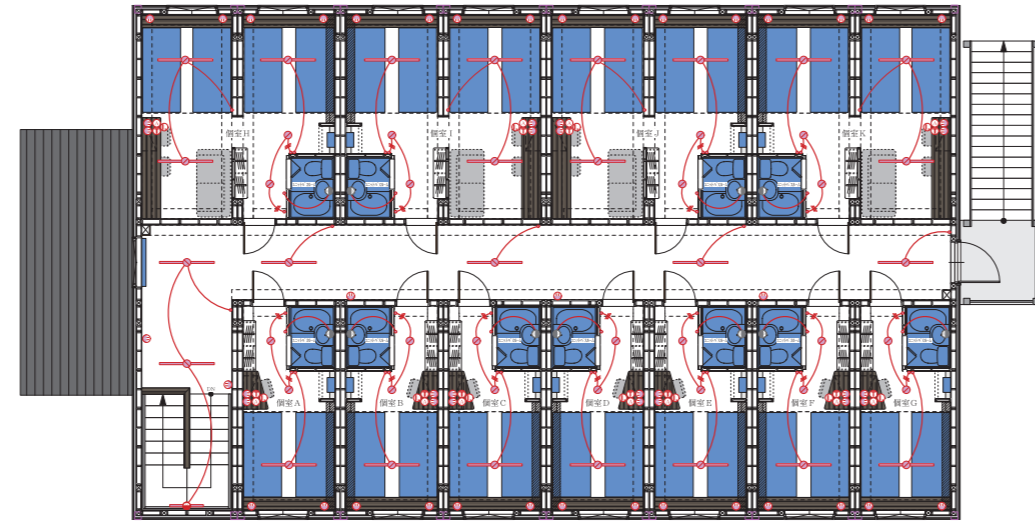


# Hotel

ホテル完成品実例集 平面図



ホテル棟 一階



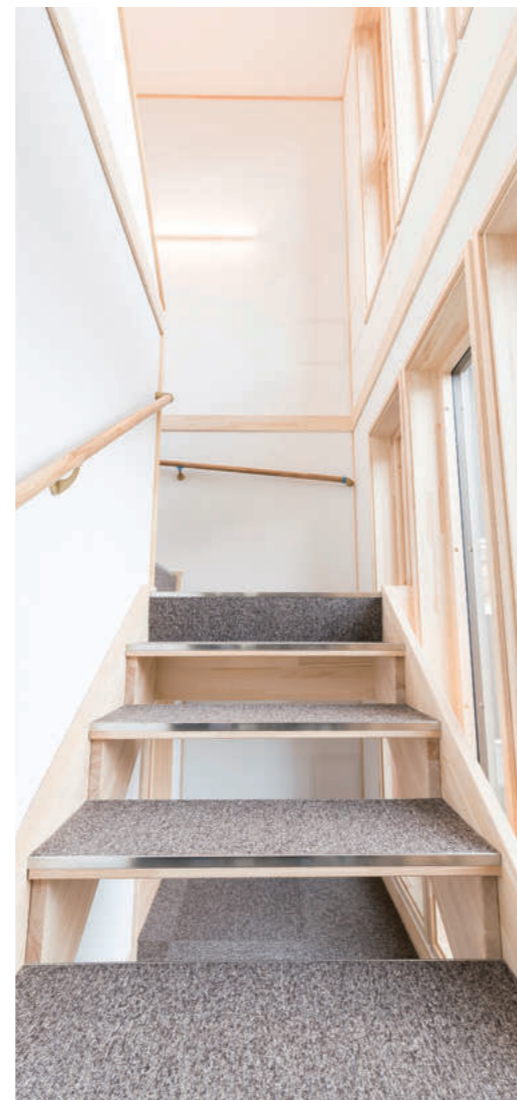
ホテル棟 二階

完成品実例集 内観写真



# Condominium & Hotel

完成品实例集 内観写真



# Condominium & Hotel

完成品 標準装備品



キッチンセット(流し台)



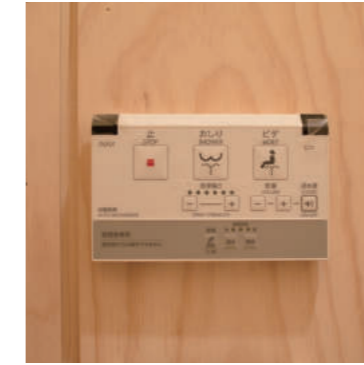
IHヒーター



オイルヒーター



タオル掛け



ウォッシュレット(リモコン)



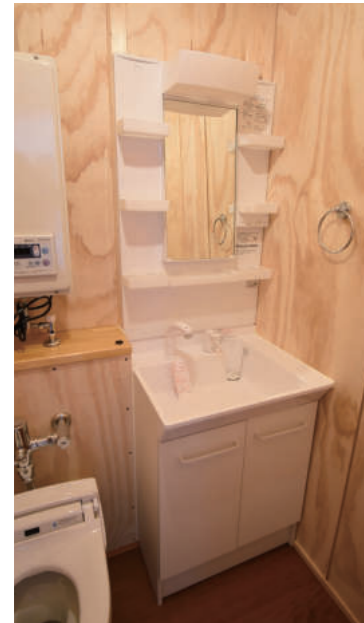
紙巻器



洗濯機用カラン



洗濯機用排水口



洗面化粧台



ガス給湯器



洋式便器



ユニットバス(3点式)



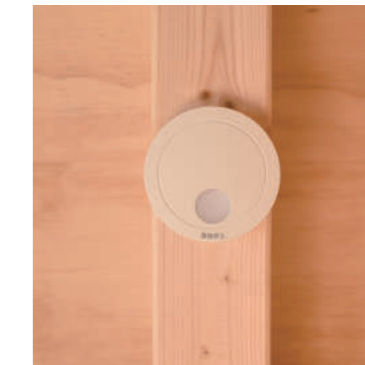
アース付コンセント



200V用コンセント



TVアンテナ端子



火災報知器



外部コンセント



スマートモデュロは、アーキビジョン21が  
開発した次世代型のムービングハウスです。

海上コンテナ規格サイズのボディに、  
日本の木造建築性能を詰め込みました。

世界中どこにでも移動可能な  
ムービングハウスは、近年頻発する  
災害時に必要とされる応急仮設住宅としても  
採用されました。

**SMART MODULO**  
Condominium & Hotel Units