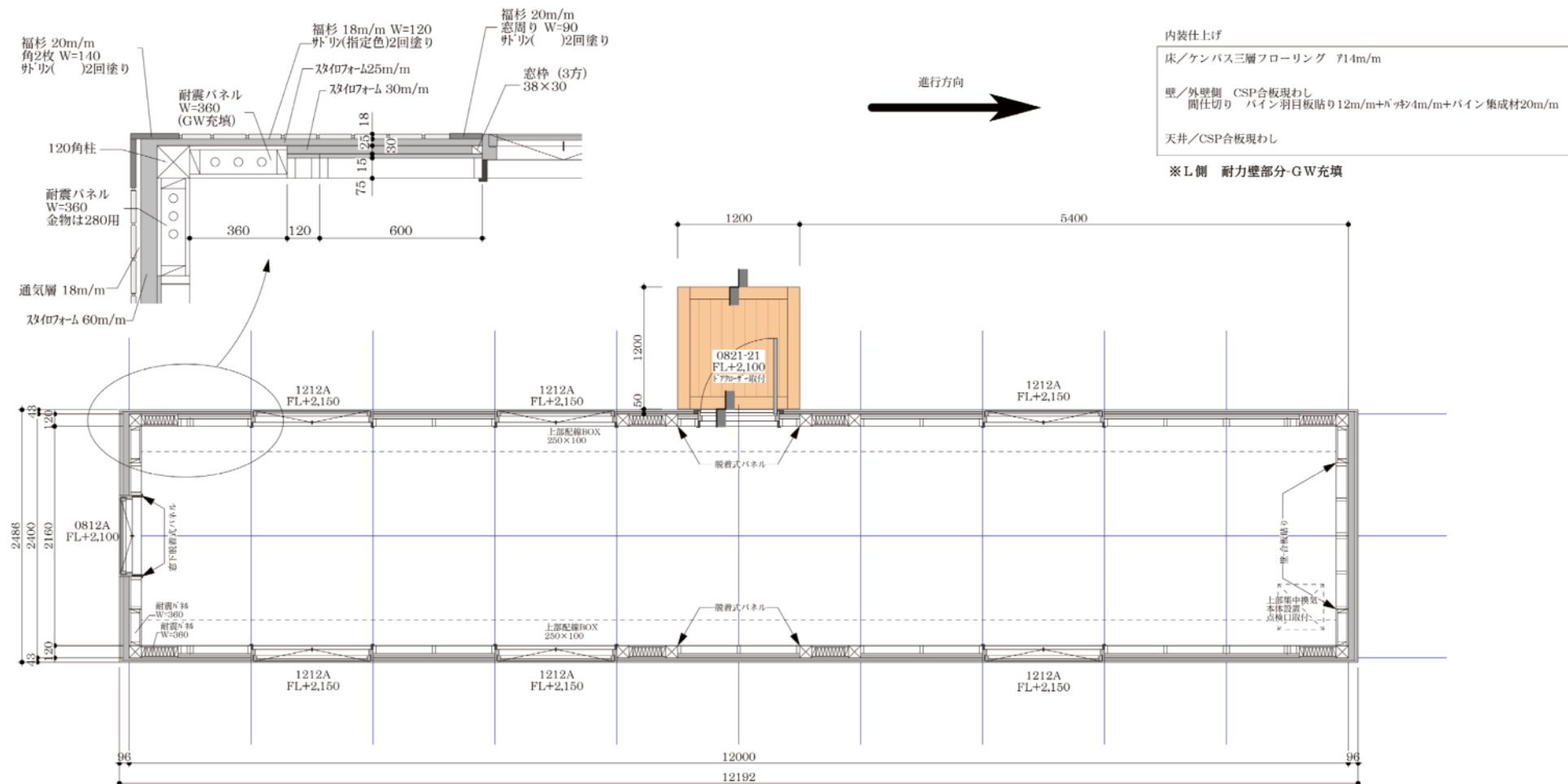


SMART MODULO


THE MOVING HOUSE

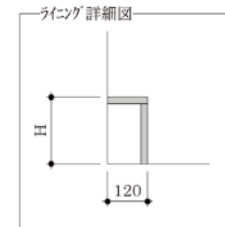
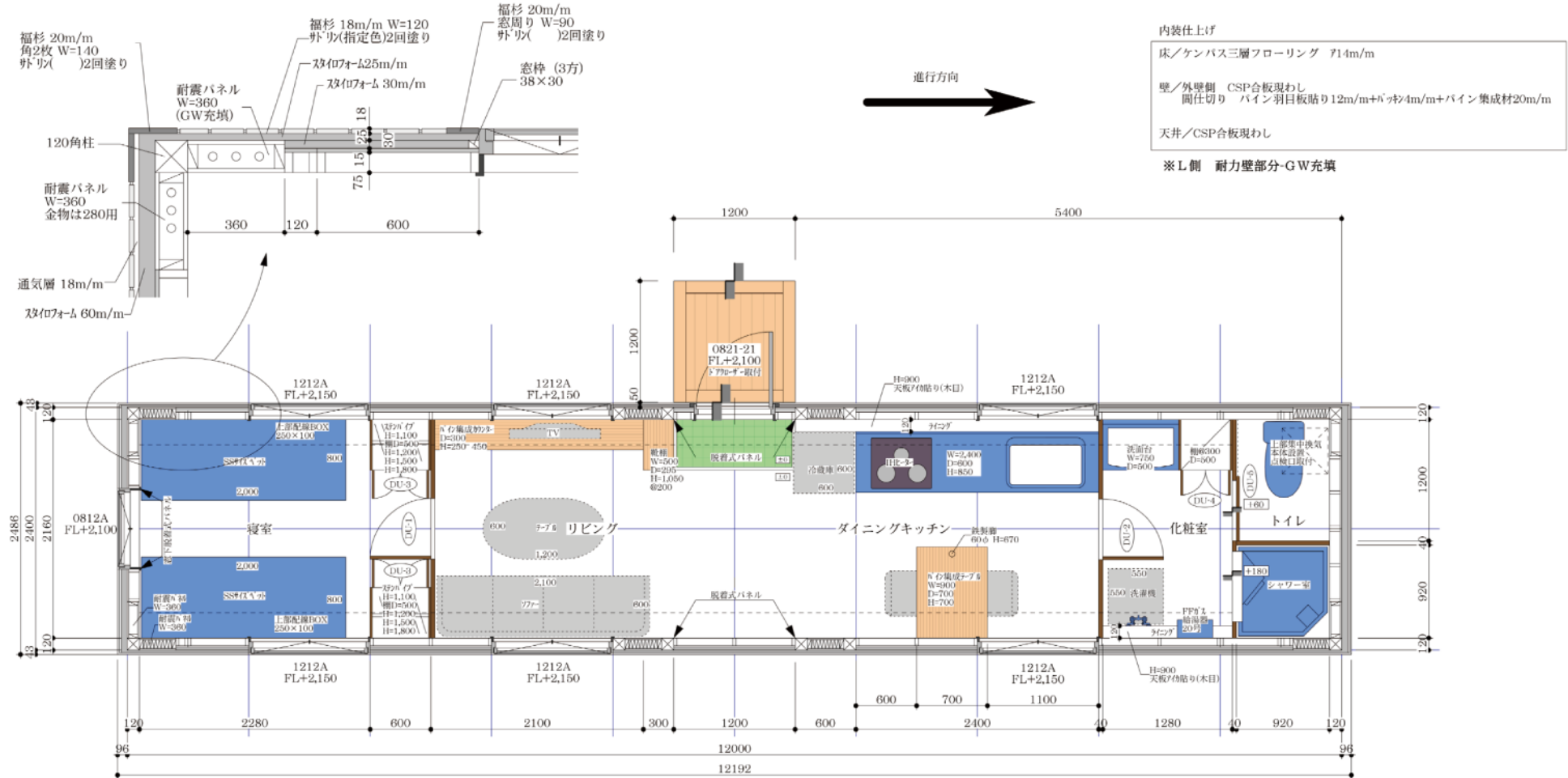
スマートモデュール シングルタイプ プラン集

ARCHiVISION 21



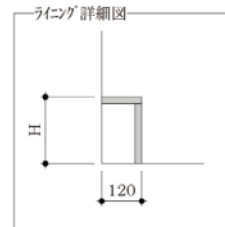
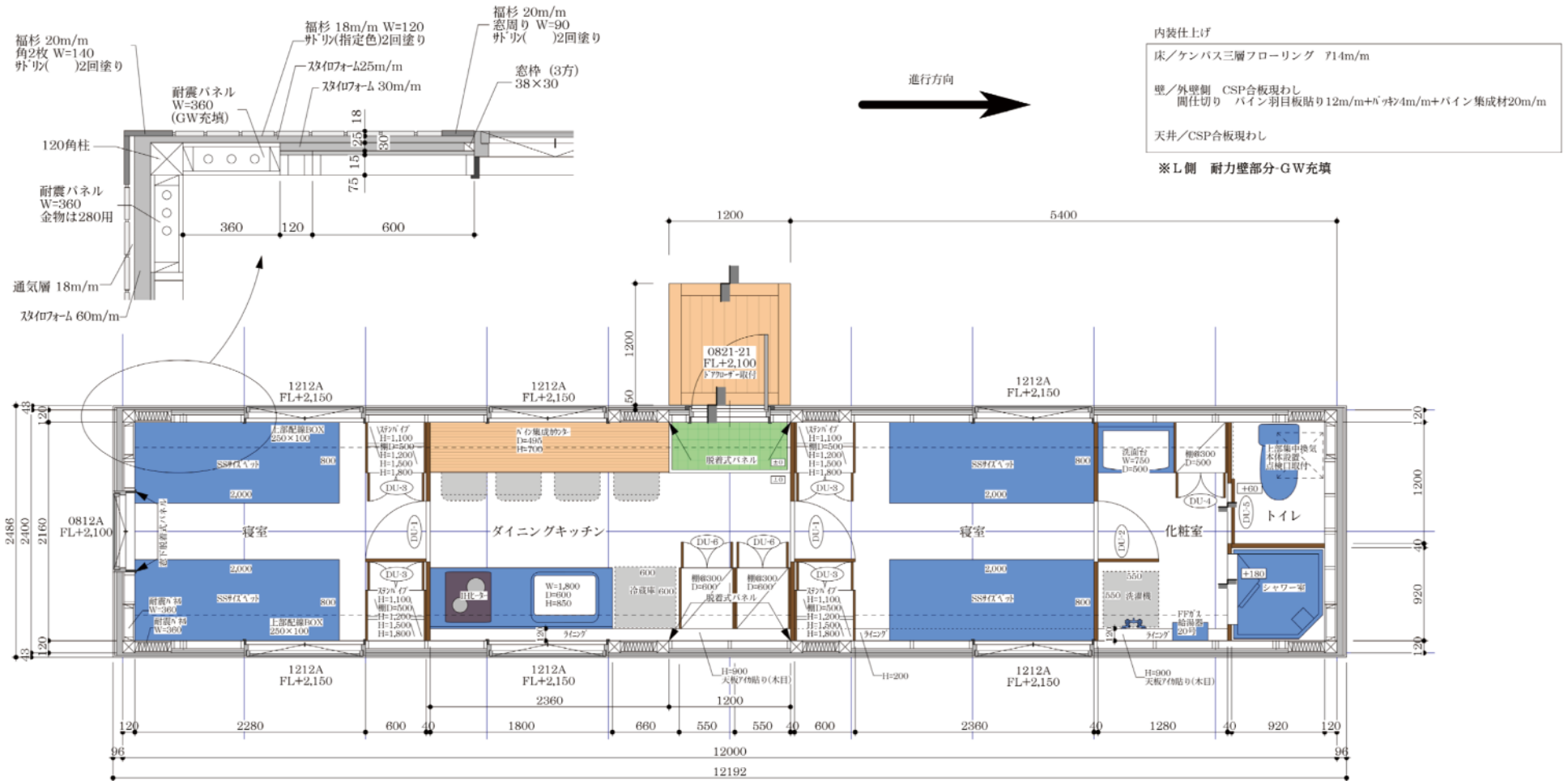
- ※ [] 注文者持込品
- ※冷暖房工事はオプション
- ※集中換気装置及びダクト配管標準装備
- ※照明器具一式・コンセント一式・スイッチ、外部コンセント1カ所
TEL配線・インターネット配線・TVアンテナ配線等、標準装備

 <p>1級建築士事務所 第4905号 Archivision 21 株式会社 アーキビジョン 21</p>	TITLE	SCALE	CHECKED	LAST REVISION.	DRAWN.
	SM・120・1 スケルトン	1:40	柴田大祐 一級建築士 第315501号	2015.11.15	名和めぐみ A PERSON IN CHARGE. 丹野正則
	平面図				1 NO.



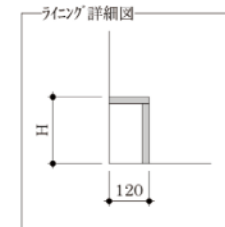
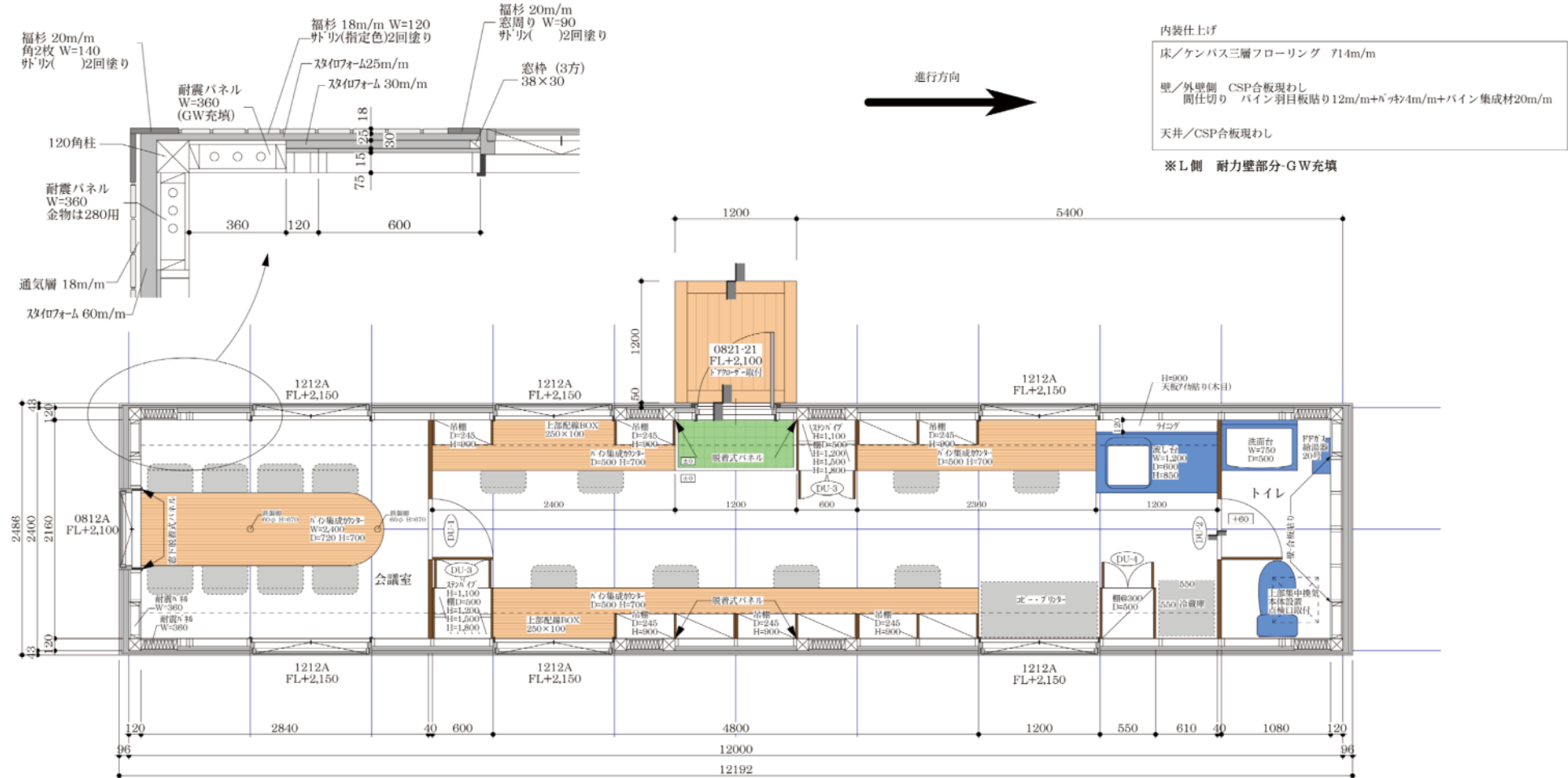
- ※ 注文者持込品
- ※ 冷暖房工事はオプション
- ※ 集中換気装置及びダクト配管標準装備
- ※ 照明器具一式・コンセント一式・スイッチ、外部コンセント1カ所
TEL配線・インターネット配線・TVアンテナ配線等、標準装備

TITLE	SCALE	CHECKED	LAST REVISION.	DRAWN.
SM・120・1 住居棟 (2P)	1:40	柴田大祐 一級建築士 第315501号	2016.01.27	名和めぐみ A PERSON IN CHARGE. 丹野正則
平面図				2 NO.




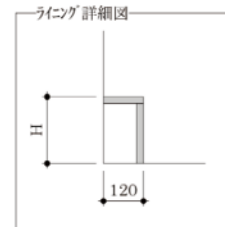
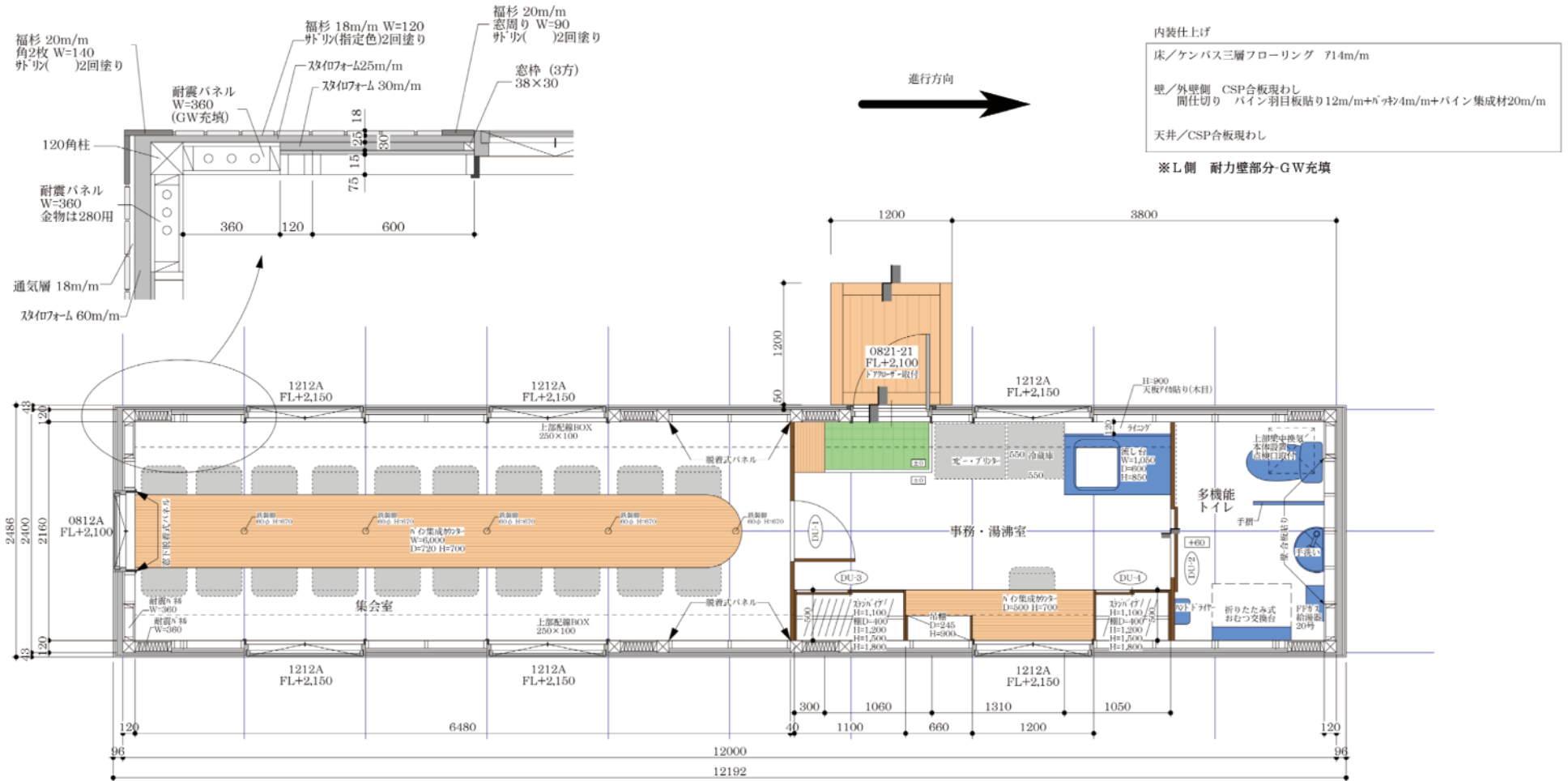
- ※ [Symbol] 注文者持込品
- ※冷暖房工事はオプション
- ※集中換気装置及びダクト配管標準装備
- ※照明器具一式・コンセント一式・スイッチ、外部コンセント1カ所
TEL配線・インターネット配線・TVアンテナ配線等、標準装備

TITLE	SCALE	CHECKED	LAST REVISION.	DRAWN.	3 NO.
SM・120・1 住居棟 (4P)	1:40	柴田大祐 一級建築士 第315501号	2016.01.27	名和めぐみ A PERSON IN CHARGE. 丹野正則	
平面図					



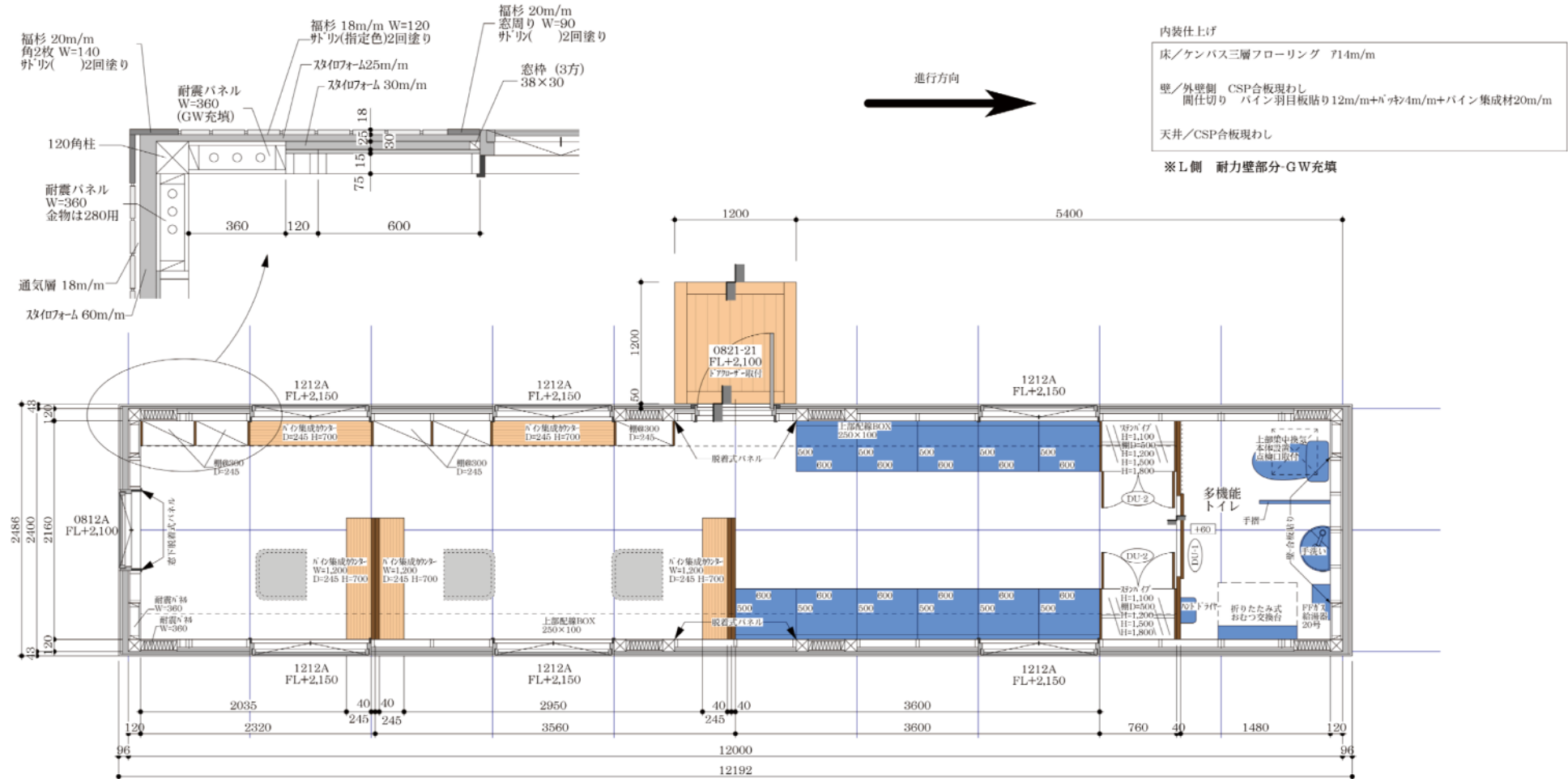
- ※ [Symbol] 注文者持込品
- ※冷暖房工事はオプション
- ※集中換気装置及び外配管標準装備
- ※照明器具一式・コンセント一式・スイッチ、外部コンセント1カ所
TEL配線・インターネット配線、標準装備

 1級建築士事務所 第1905号 Archivision21 株式会社 アーキビジョン21	TITLE	SCALE	CHECKED	LAST REVISION.	DRAWN.
	SM・120・1 オフィス棟 (8P) 平面図	1 : 40	柴田大祐 一級建築士 第315501号	2016.01.28	名和めぐみ A PERSON IN CHARGE. 丹野正則
					4 NO.



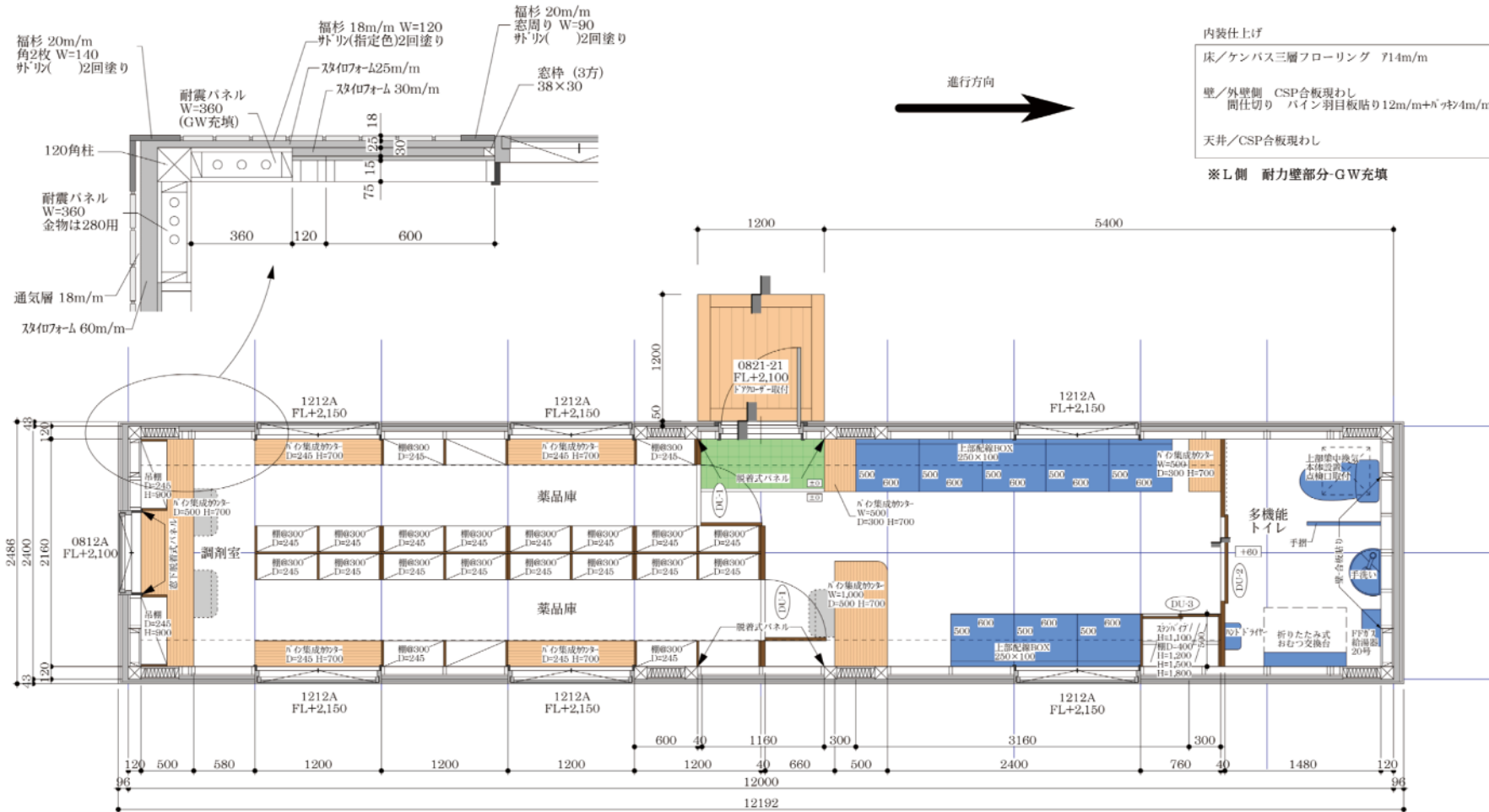
- ※ [Symbol] 注文者持込品
- ※冷暖房工事はオプション
- ※集中換気装置及びダクト配管標準装備
- ※照明器具一式・コンセント一式・スイッチ、外部コンセント1カ所
TEL配線・インターネット配線・TVアンテナ配線等、標準装備

TITLE	SCALE	CHECKED	LAST REVISION.	DRAWN.
SM・120・1 集会所棟 (20P)	1:40	柴田大祐 一級建築士 第315501号	2016.01.27	名和めぐみ A PERSON IN CHARGE. 丹野正則
平面図				5 NO.



- ※ 注文者持込品
- ※冷暖房工事はオプション
- ※集中換気装置及びダクト配管標準装備
- ※照明器具一式・コンセント一式・スイッチ・外部コンセント1カ所
TEL配線・インターネット配線・TVアンテナ配線等、標準装備

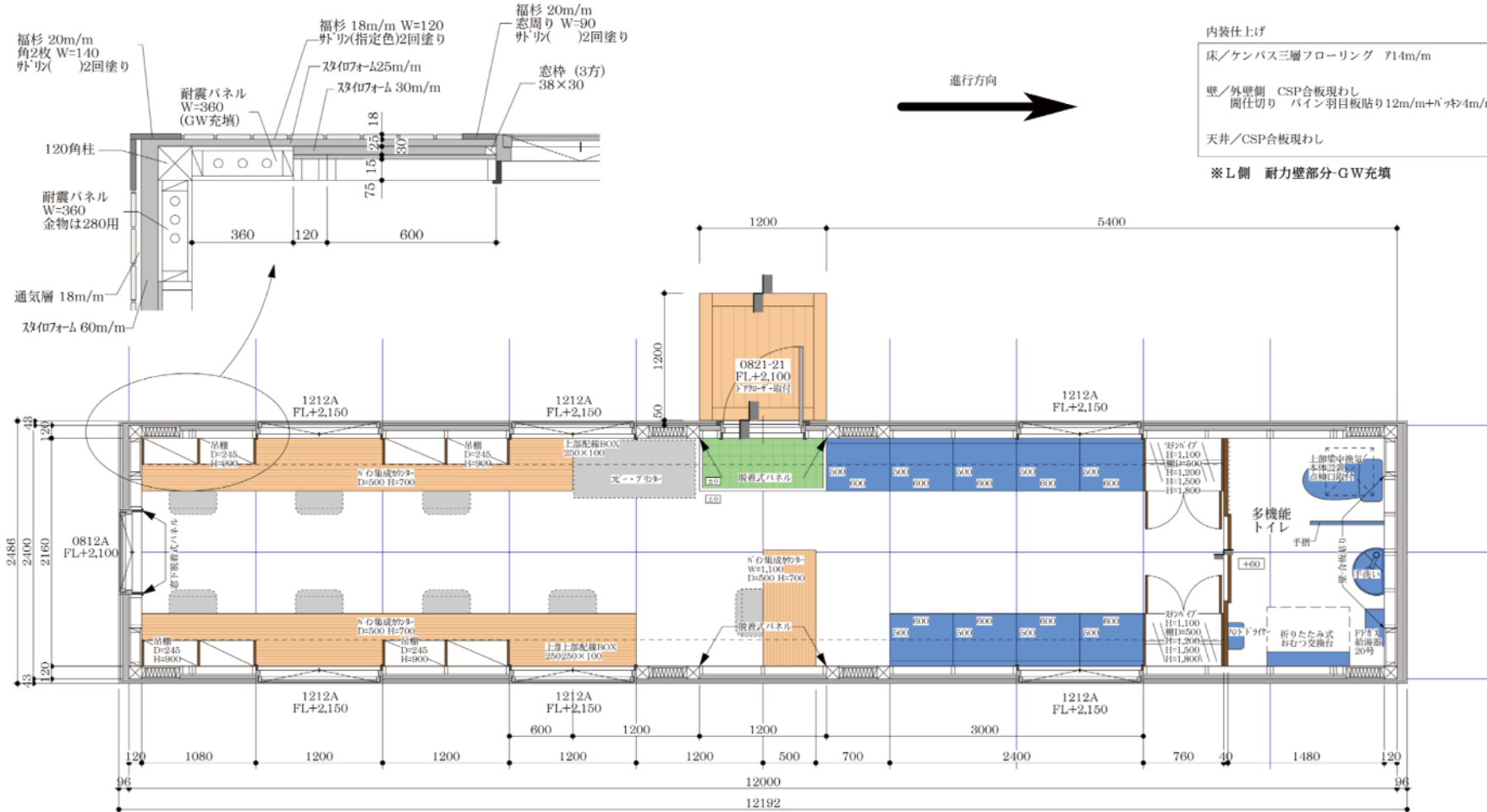
TITLE	SCALE	CHECKED	LAST REVISION.	DRAWN.
SM・120・1 カットハウス棟 (11P) 平面図	1:40	柴田大祐 一級建築士 第315501号	2016.01.27	名和めぐみ A PERSON IN CHARGE. 丹野正則
				6
				NO.



内装仕上げ
床/ケンバス三層フローリング 714m/m
壁/外壁側 CSP合板現わし
間仕切り バイン羽目板貼り 12m/m+バツキ4m/m+バイン集成材20m/m
天井/CSP合板現わし
※L側 耐力壁部分-GW充填

※ [] 注文者持込品
※冷暖房工事はオプション
※集中換気装置及びダクト配管標準装備
※照明器具一式・コンセント一式・スイッチ、外部コンセント1カ所
TEL配線・インターネット配線・TVアンテナ配線等、標準装備

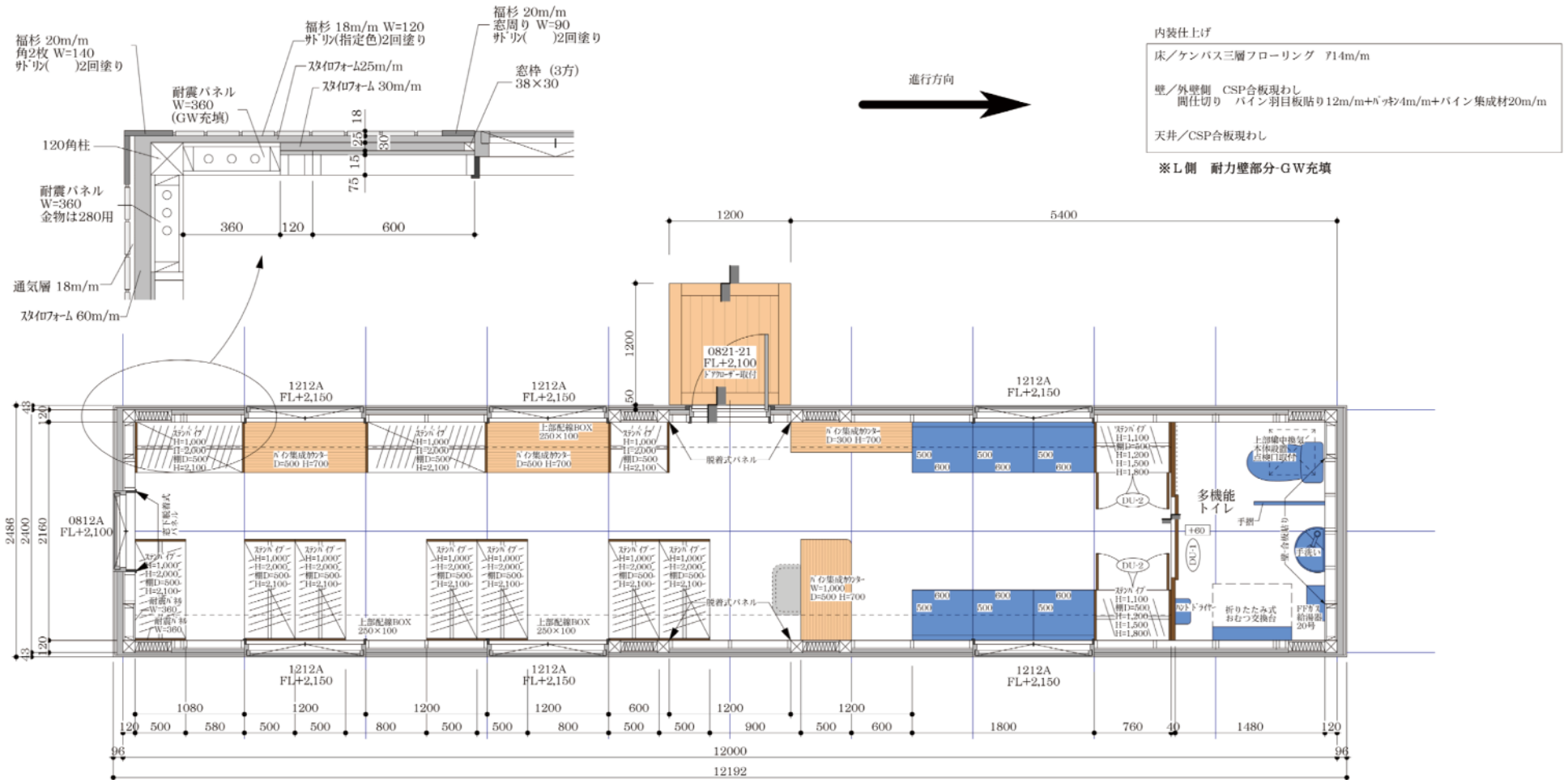
TITLE	SCALE	CHECKED	LAST REVISION.	DRAWN.
SM・120・1 調剤薬局棟 (8P)	1:40	柴田大祐 一級建築士 第315501号	2016.01.27	名和めぐみ A PERSON IN CHARGE. 丹野正則
平面図				7 NO.



内装仕上げ
床/ケンバス三層フローリング 714m/m
壁/外壁側 CSP合板現わし
間仕切り バイロン羽目板貼り12m/m+バロック4m/m+バイン集成材20m/m
天井/CSP合板現わし

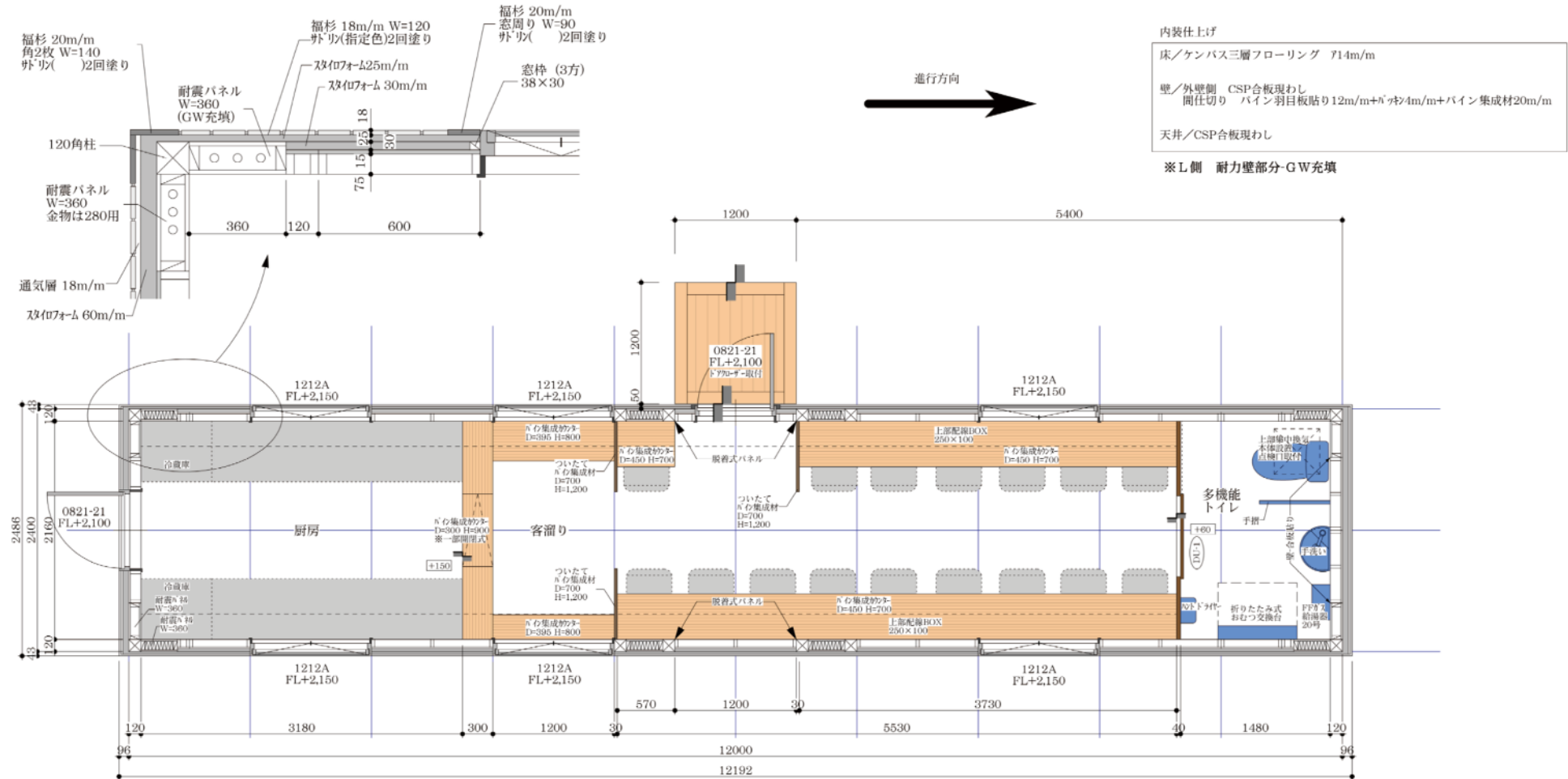
※L側 耐力壁部分-GW充填

※ [グレーボックス] 注文者持込品
※冷暖房工事はオプション
※集中換気装置及びダクト配管標準装備
※照明器具一式・コンセント一式・スイッチ、外部コンセント1カ所
TEL配線・インターネット配線・TVアンテナ配線等、標準装備




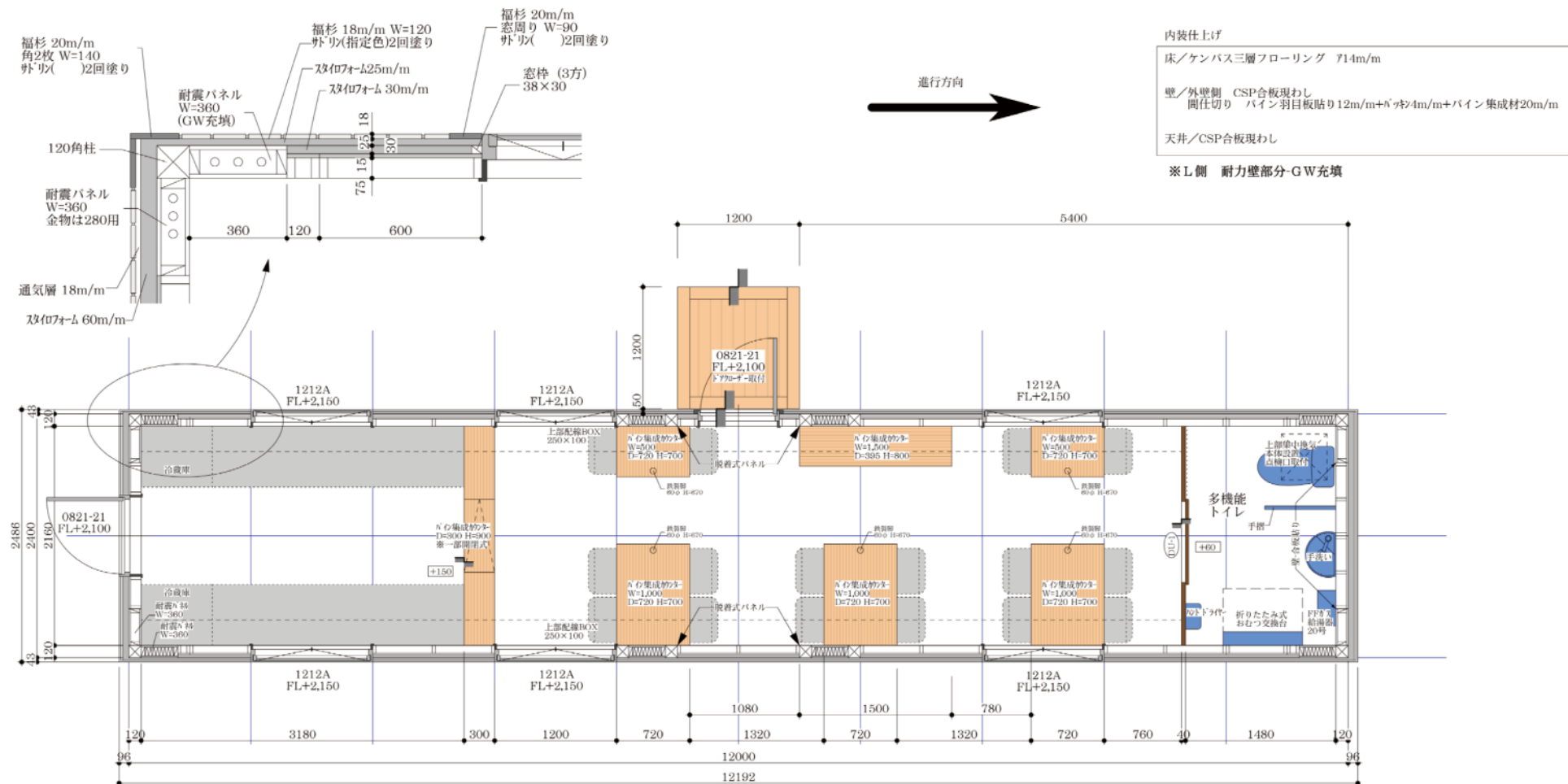
- ※ [Shaded Box] 注文者持込品
- ※冷暖房工事はオプション
- ※集中換気装置及びダクト配管標準装備
- ※照明器具一式・コンセント一式・スイッチ、外部コンセント1カ所
TEL配線・インターネット配線・TVアンテナ配線等、標準装備

TITLE	SCALE	CHECKED	LAST REVISION.	DRAWN.
SM・120・1 クリーニング取次店棟 (6P) 平面図	1 : 40	柴田大祐 一級建築士 第315501号	2016.01.27	名和めぐみ A PERSON IN CHARGE. 丹野正則



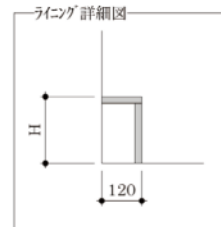
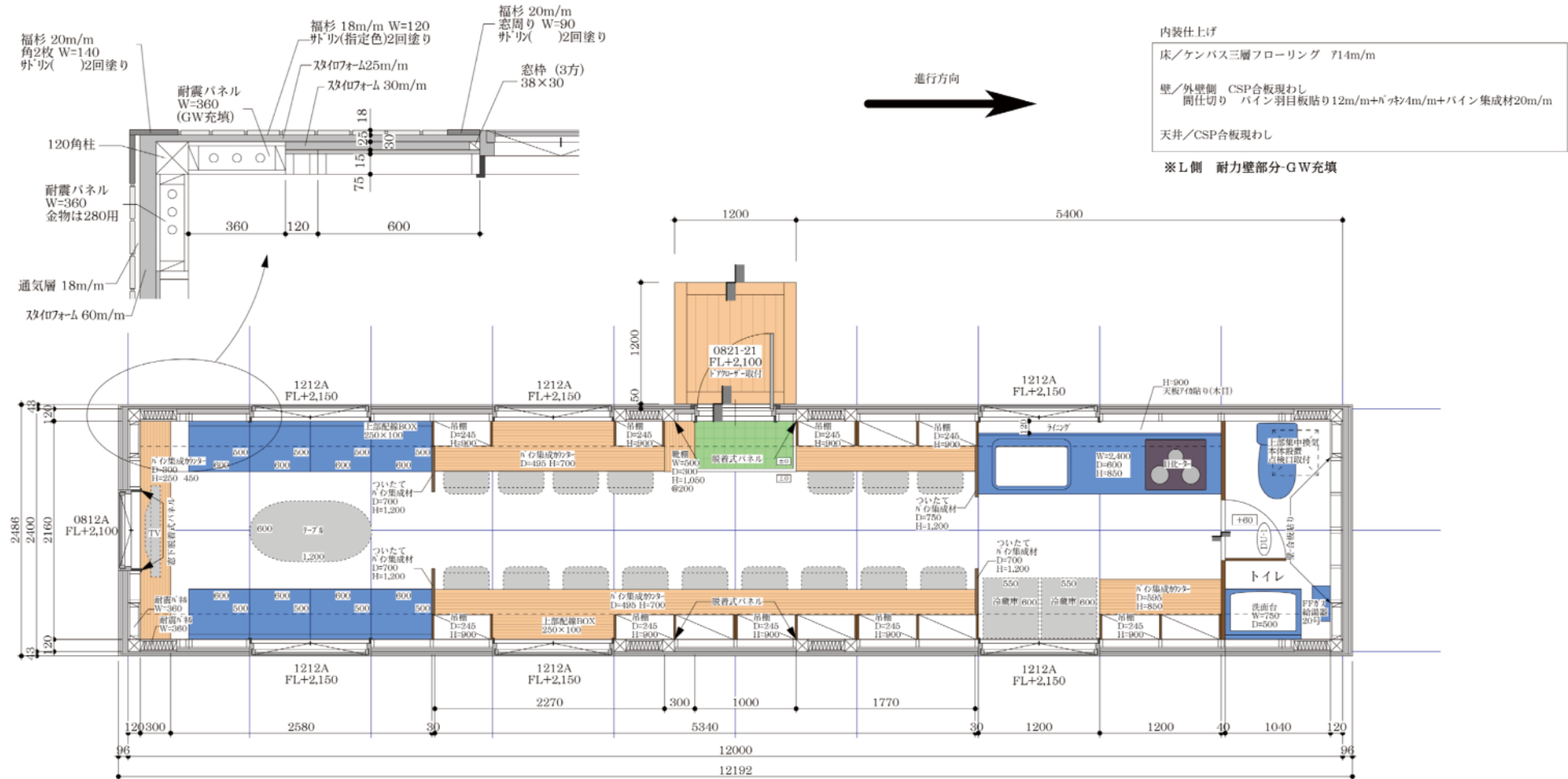
※ [Shaded Area] 注文者持込品
 ※冷暖房工事はオプション
 ※集中換気装置及びダクト配管標準装備
 ※照明器具一式・コンセント一式・スイッチ、外部コンセント1カ所
 TEL配線・インターネット配線・TVアンテナ配線等、標準装備

 1級建築士事務所 第4905号 Archivision21 株式会社アーキビジョン21	TITLE	SCALE	CHECKED	LAST REVISION.	DRAWN.
	SM・120・1 スタンドカフェ棟 (16P) 平面図	1:40	柴田大祐 一級建築士 第315501号	2016.01.27	名和めぐみ A PERSON IN CHARGE. 丹野正則



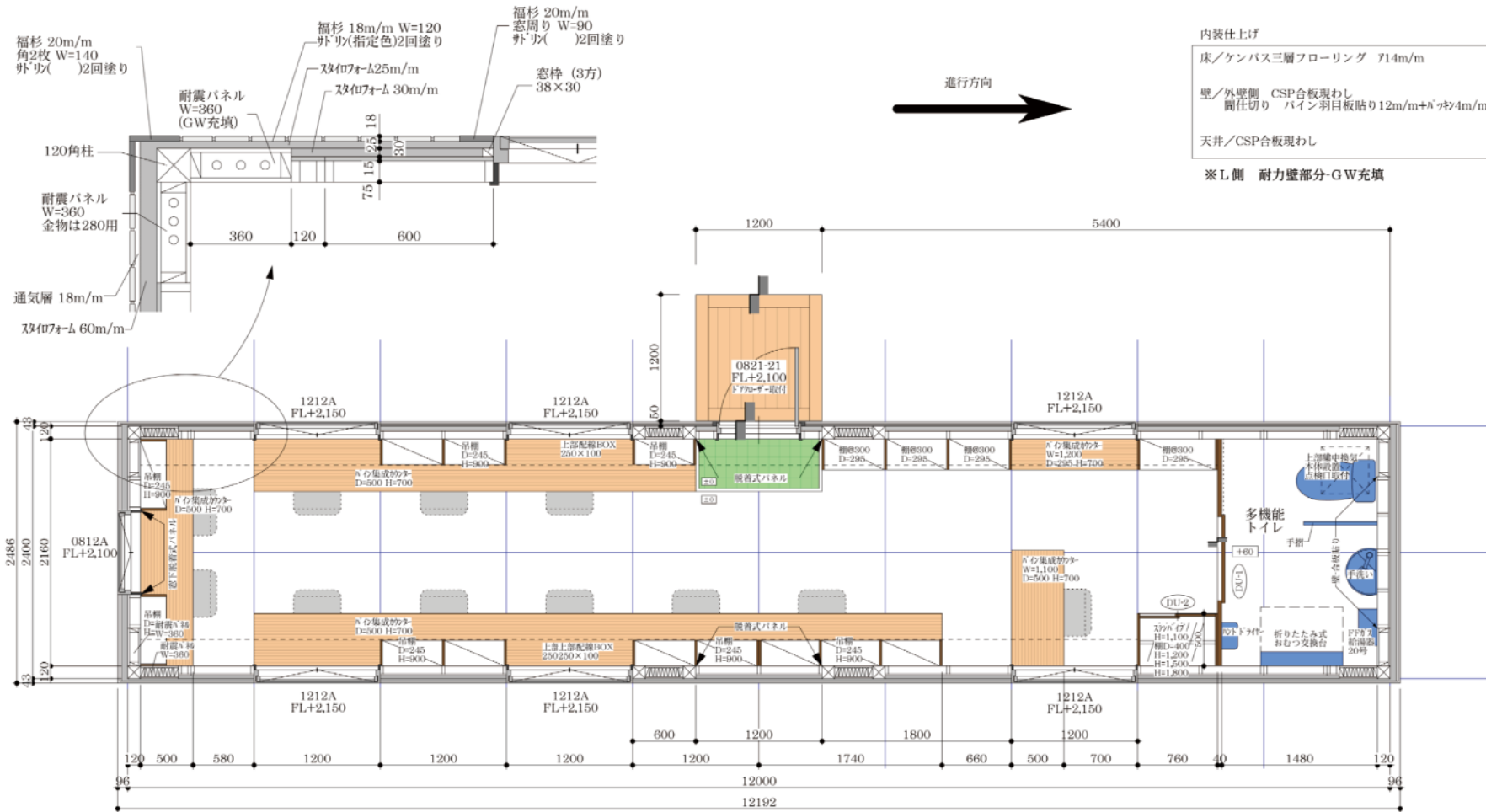
- ※ [] 注文者持込品
- ※冷暖房工事はオプション
- ※集中換気装置及びダクト配管標準装備
- ※照明器具一式・コンセント一式・スイッチ、外部コンセント1カ所
TEL配線・インターネット配線・TVアンテナ配線等、標準装備

TITLE	SCALE	CHECKED	LAST REVISION.	DRAWN.
SM・120・1 飲食店棟 (16P)	1:40	柴田大祐 一級建築士 第315501号	2016.01.28	名和めぐみ A PERSON IN CHARGE. 丹野正則
平面図				11 NO.



- ※ 注文者持込品
- ※冷暖房工事はオプション
- ※集中換気装置及び外配管標準装備
- ※照明器具一式・コンセント一式・スイッチ、外部コンセント1カ所
TEL配線・インターネット配線・TVアンテナ配線等、標準装備

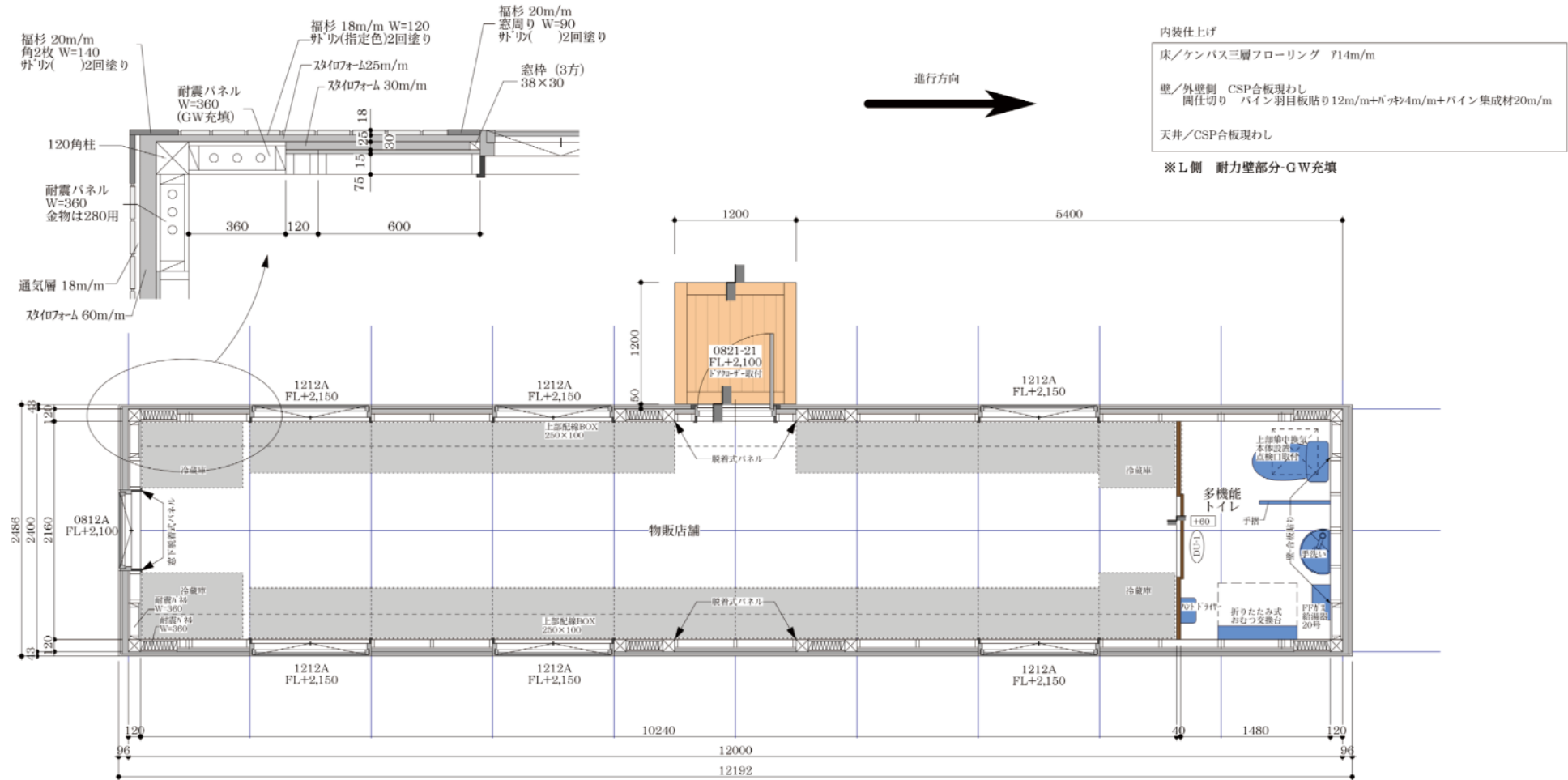
TITLE	SCALE	CHECKED	LAST REVISION.	DRAWN.
SM・120・1 食堂・ラウンジ棟 (16P) 平面図	1:40	柴田大祐 一級建築士 第315501号	2016.01.26	名和めぐみ A PERSON IN CHARGE. 丹野正則



内装仕上げ
床/ケンバス三層フローリング 714m/m
壁/外壁側 CSP合板現わし
間仕切り バイン羽目板貼り 12m/m+バツタ4m/m+バイン集成材20m/m
天井/CSP合板現わし
※L側 耐力壁部分-GW充填

- ※ [Symbol] 注文者持込品
- ※冷暖房工事はオプション
- ※集中換気装置及びダクト配管標準装備
- ※照明器具一式・コンセント一式・スイッチ、外部コンセント1カ所
TEL配線・インターネット配線・TVアンテナ配線等、標準装備

TITLE	SCALE	CHECKED	LAST REVISION.	DRAWN.	13 NO.
SM・120・1 図書館棟 (10P) 平面図	1:40	柴田大祐 一級建築士 第315501号	2016.01.27	名和めぐみ A PERSON IN CHARGE. 丹野正則	

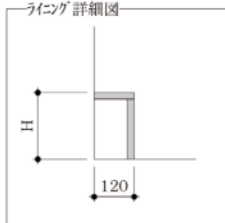
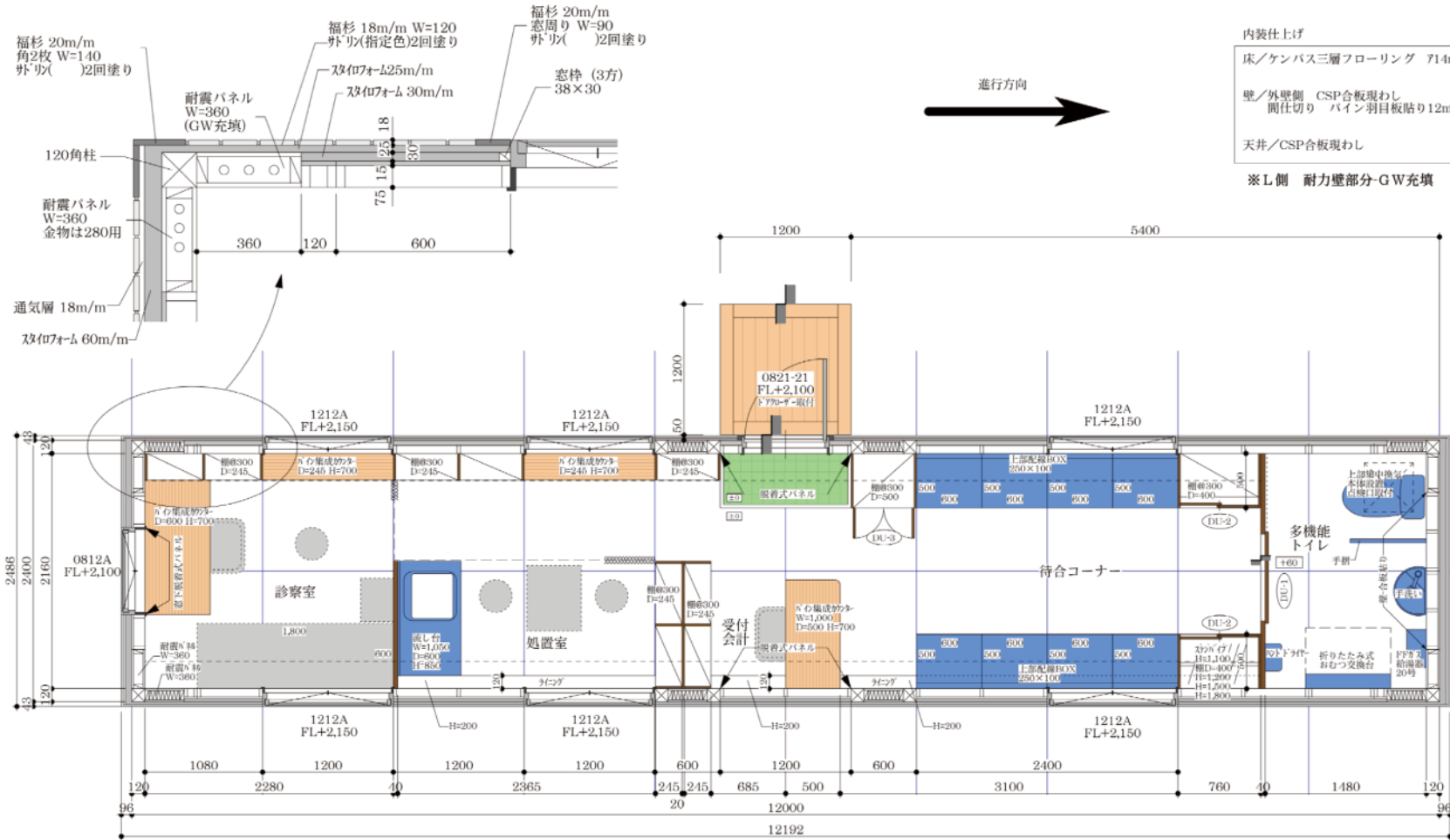


内装仕上げ
床/ケンバス三層フローリング 714m/m
壁/外壁側 CSP合板現わし
間仕切り バイン羽目板貼り12m/m+バツン4m/m+バイン集成材20m/m
天井/CSP合板現わし

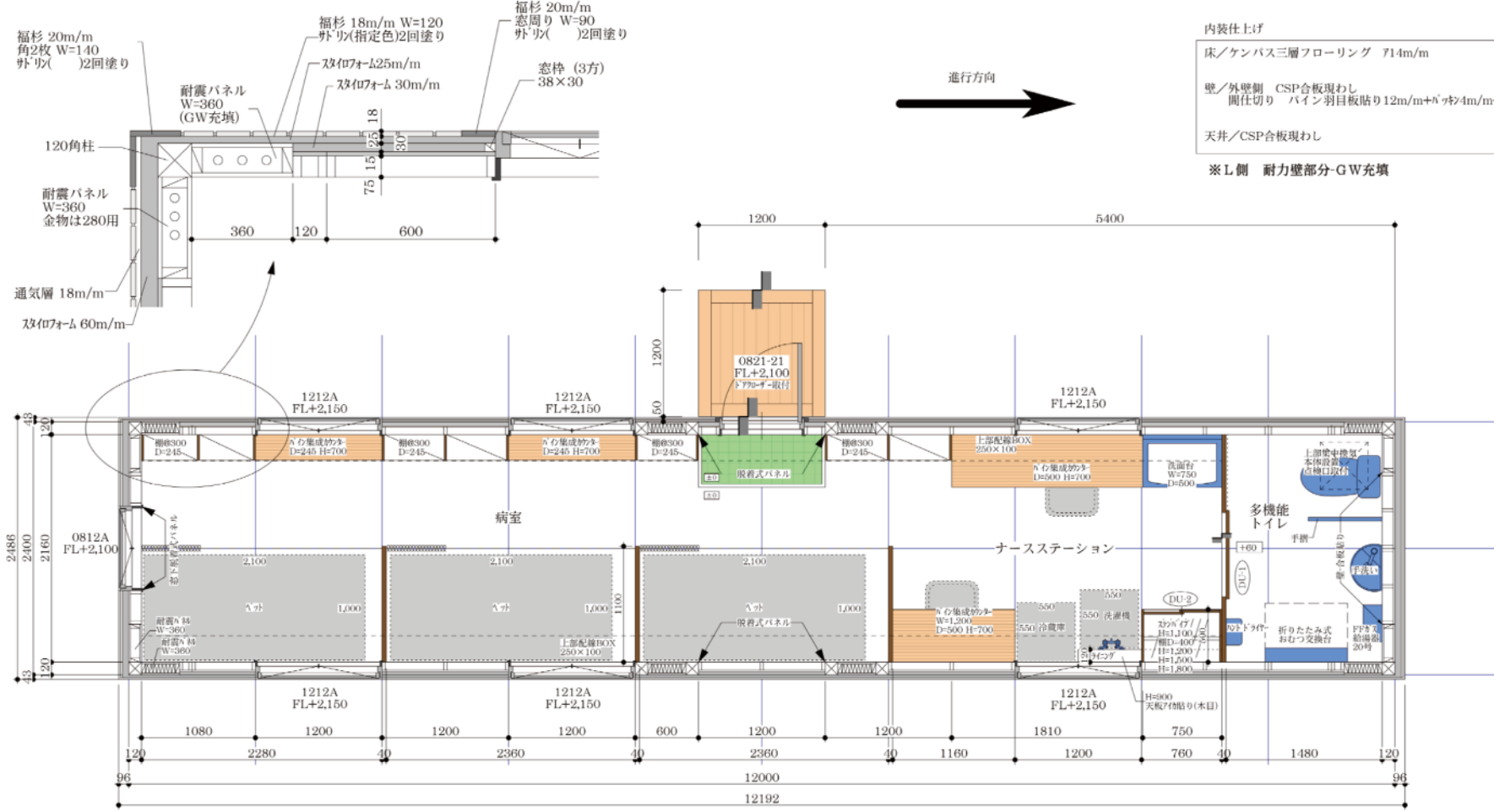
※L側 耐力壁部分-GW充填

- ※ [Pattern] 注文者持込品
- ※冷暖房工事はオプション
- ※集中換気装置及びダクト配管標準装備
- ※照明器具一式・コンセント一式・スイッチ、外部コンセント1カ所
TEL配線・インターネット配線・TVアンテナ配線等、標準装備

TITLE	SCALE	CHECKED	LAST REVISION.	DRAWN.
SM・120・1 物販店舗棟	1:40	柴田大祐 一級建築士 第315501号	2015.11.16	名和めぐみ A PERSON IN CHARGE. 丹野正則
平面図				14 NO.

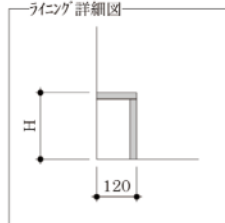


- ※ [] 注文者持込品
- ※冷暖房工事はオプション
- ※集中換気装置及びダクト配管標準装備
- ※照明器具一式・コンセント一式・スイッチ、外部コンセント1カ所
TEL配線・インターネット配線・TVアンテナ配線等、標準装備



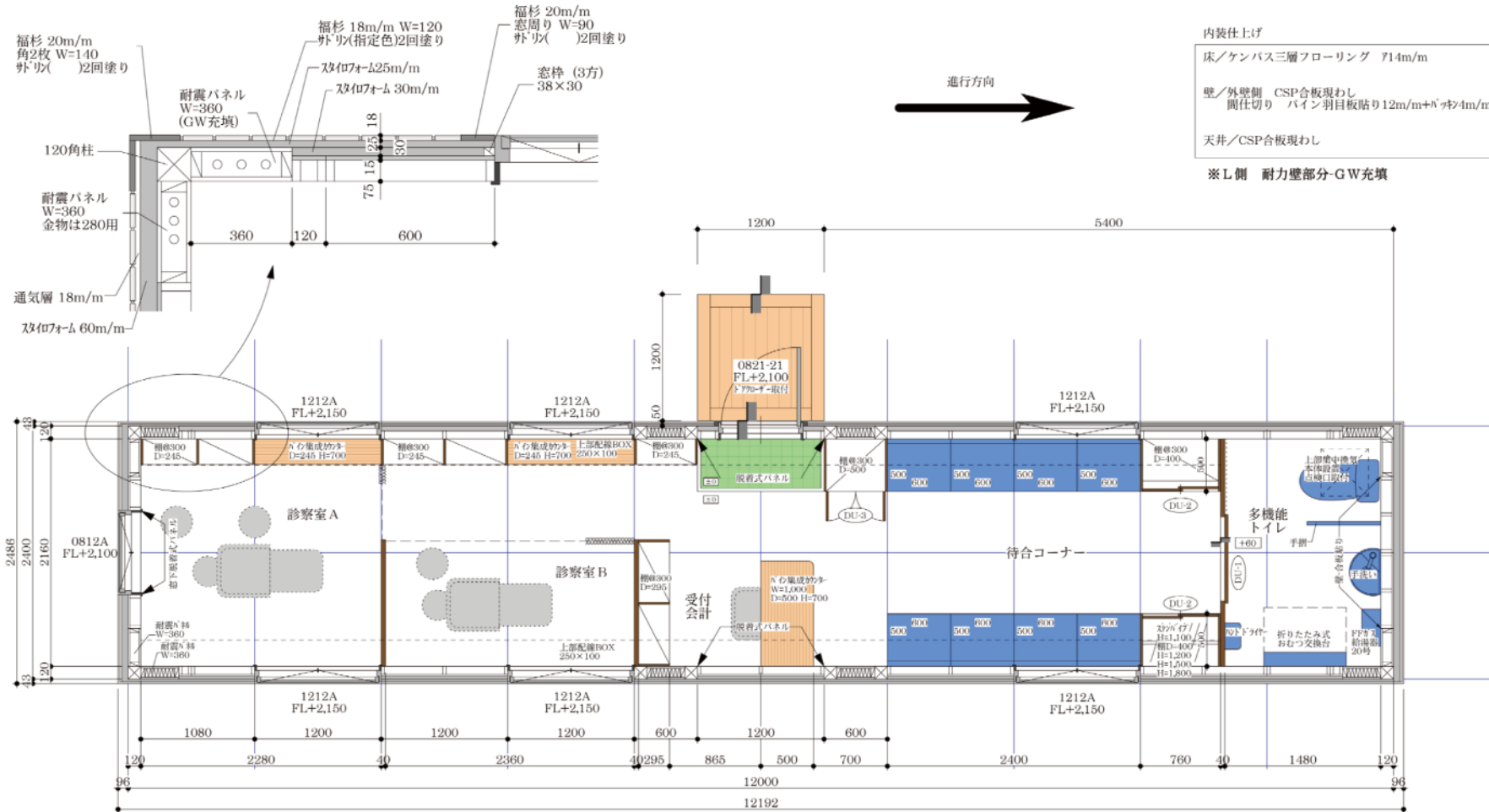
内装仕上げ
床/ケンバス三層フローリング F14m/m
壁/外壁側 CSP合板現わし
間仕切り バイン羽目板貼り12m/m+バツク4m/m+バイン集成材20m/m
天井/CSP合板現わし

※L側 耐力壁部分-GW充填



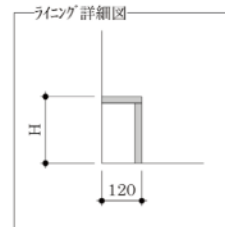
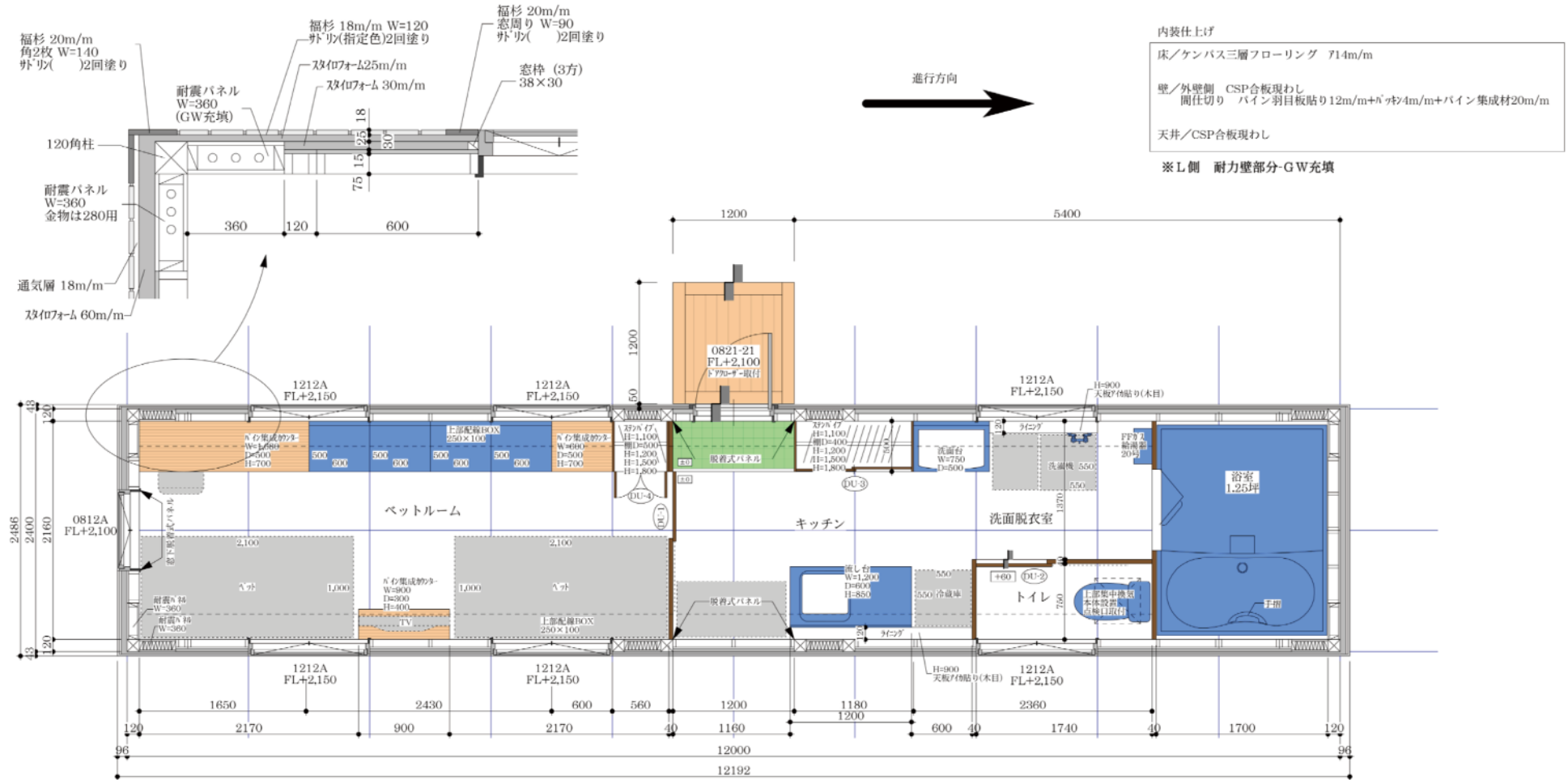
※ [Symbol] 注文者持込品
※冷暖房工事はオプション
※集中換気装置及びダクト配管標準装備
※照明器具一式・コンセント一式・スイッチ、外部コンセント1カ所
TEL配線・インターネット配線・TVアンテナ配線等、標準装備

TITLE	SCALE	CHECKED	LAST REVISION.	DRAWN.	16 NO.
SM・120・1 病室棟 (3P)	1:40	柴田大祐 一級建築士 第315501号	2016.01.28	名和めぐみ A PERSON IN CHARGE. 丹野正則	



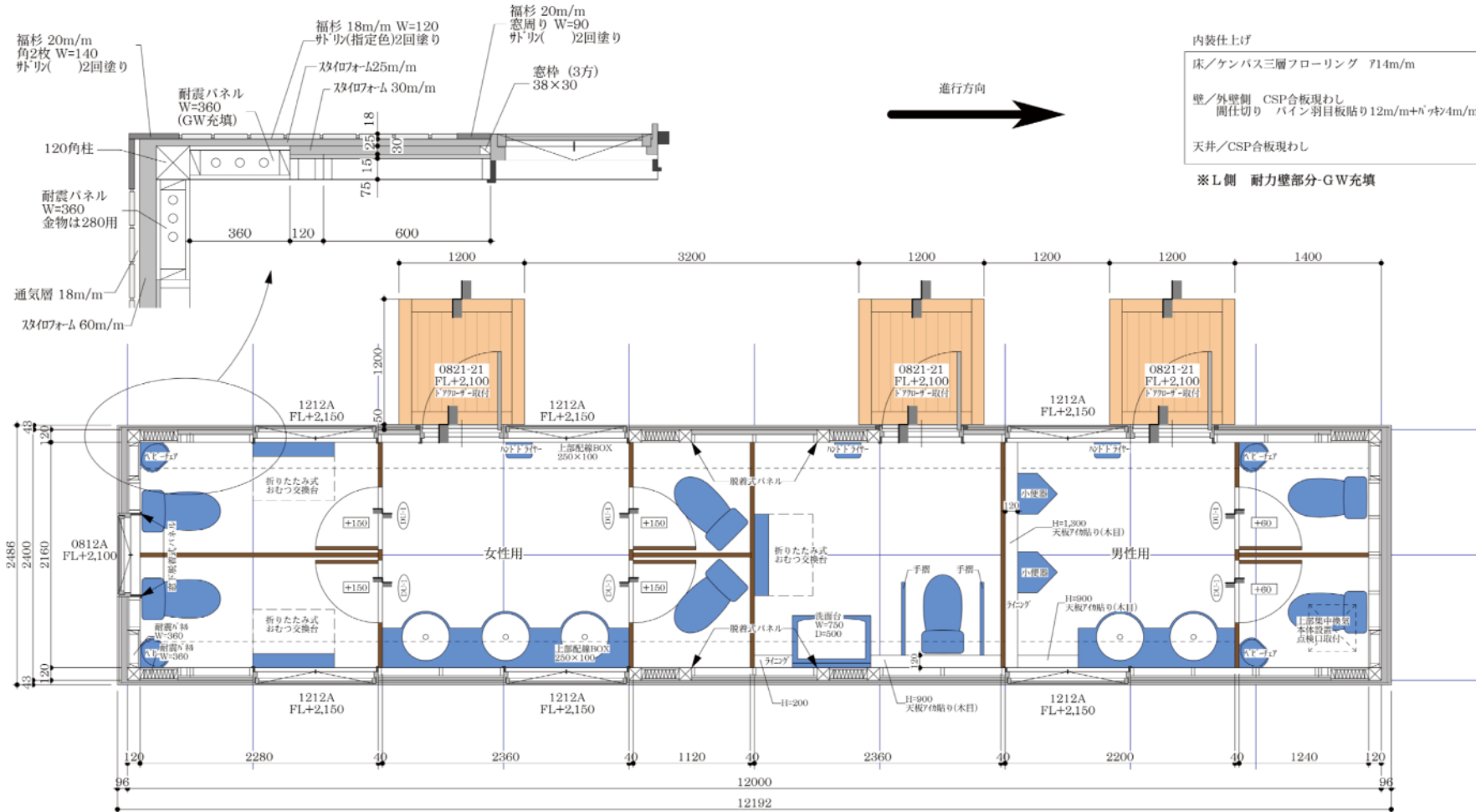
- ※ [Pattern] 注文者持込品
- ※冷暖房工事はオプション
- ※集中換気装置及びダクト配管標準装備
- ※照明器具一式・コンセント一式・スイッチ、外部コンセント1カ所
TEL配線・インターネット配線・TVアンテナ配線等、標準装備

TITLE	SCALE	CHECKED	LAST REVISION.	DRAWN.
SM・120・1 歯科クリニック棟 (2P) 平面図	1:40	柴田大祐 一級建築士 第315501号	2016.01.28	名和めぐみ A PERSON IN CHARGE. 丹野正則

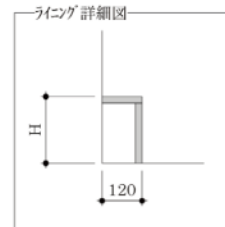


- ※ [Shaded Box] 注文者持出品
- ※冷暖房工事はオプション
- ※集中換気装置及びダクト配管標準装備
- ※照明器具一式・コンセント一式・スイッチ、外部コンセント1カ所
TEL配線・インターネット配線・TVアンテナ配線等、標準装備

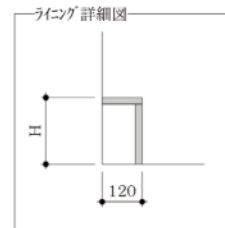
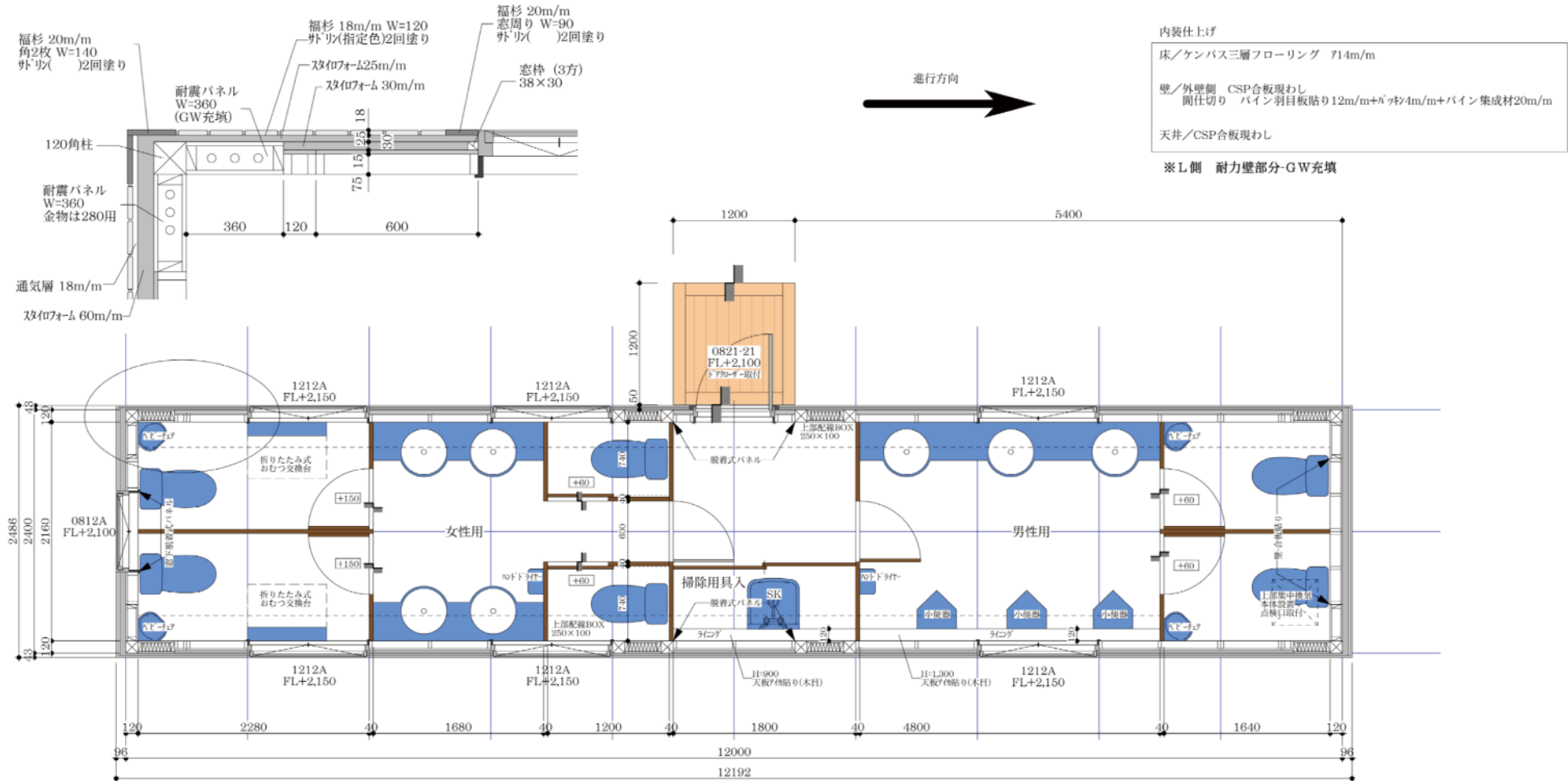
TITLE	SCALE	CHECKED	LAST REVISION.	DRAWN.	18 NO.
SM・120・1 高齢者住宅棟 (2P) 平面図	1:40	柴田大祐 一級建築士 第315501号	2016.01.28	名和めぐみ A PERSON IN CHARGE. 丹野正則	



内装仕上げ
床/ケンバス三層フローリング 714m/m
壁/外壁制 CSP合板現わし
間仕切り バイン羽目板貼り 12m/m+ π ヶ π 4m/m+バイン集成材20m/m
天井/CSP合板現わし
※L側 耐力壁部分-GW充填

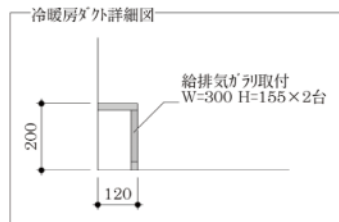
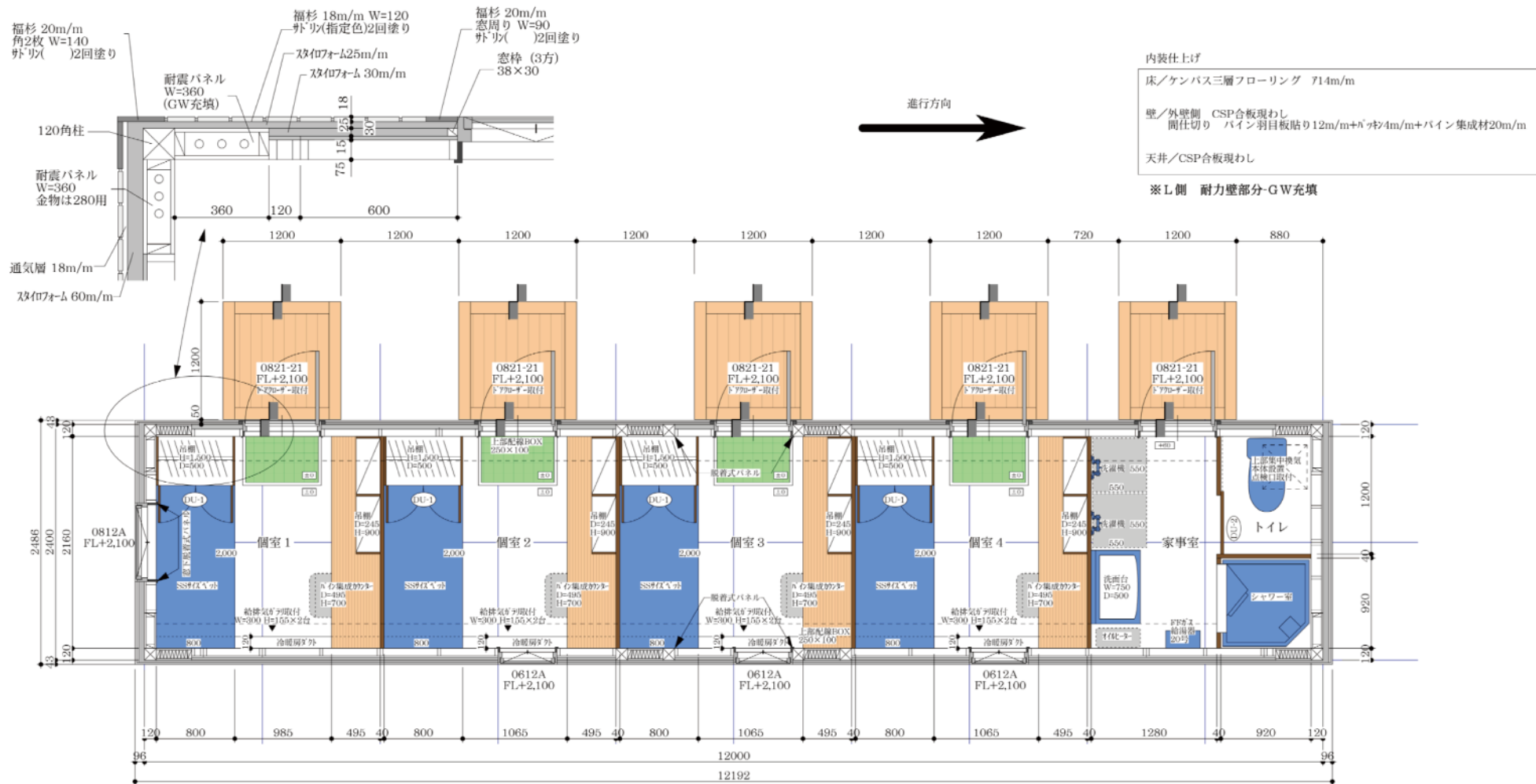


※ [Symbol] 注文者持込品
※冷暖房工事はオプション
※集中換気装置及びダクト配管標準装備
※照明器具一式・コンセント一式・スイッチ
外部コンセント1カ所、標準装備



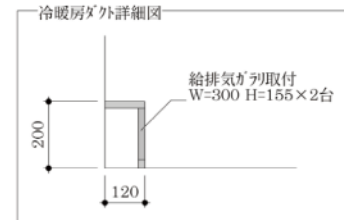
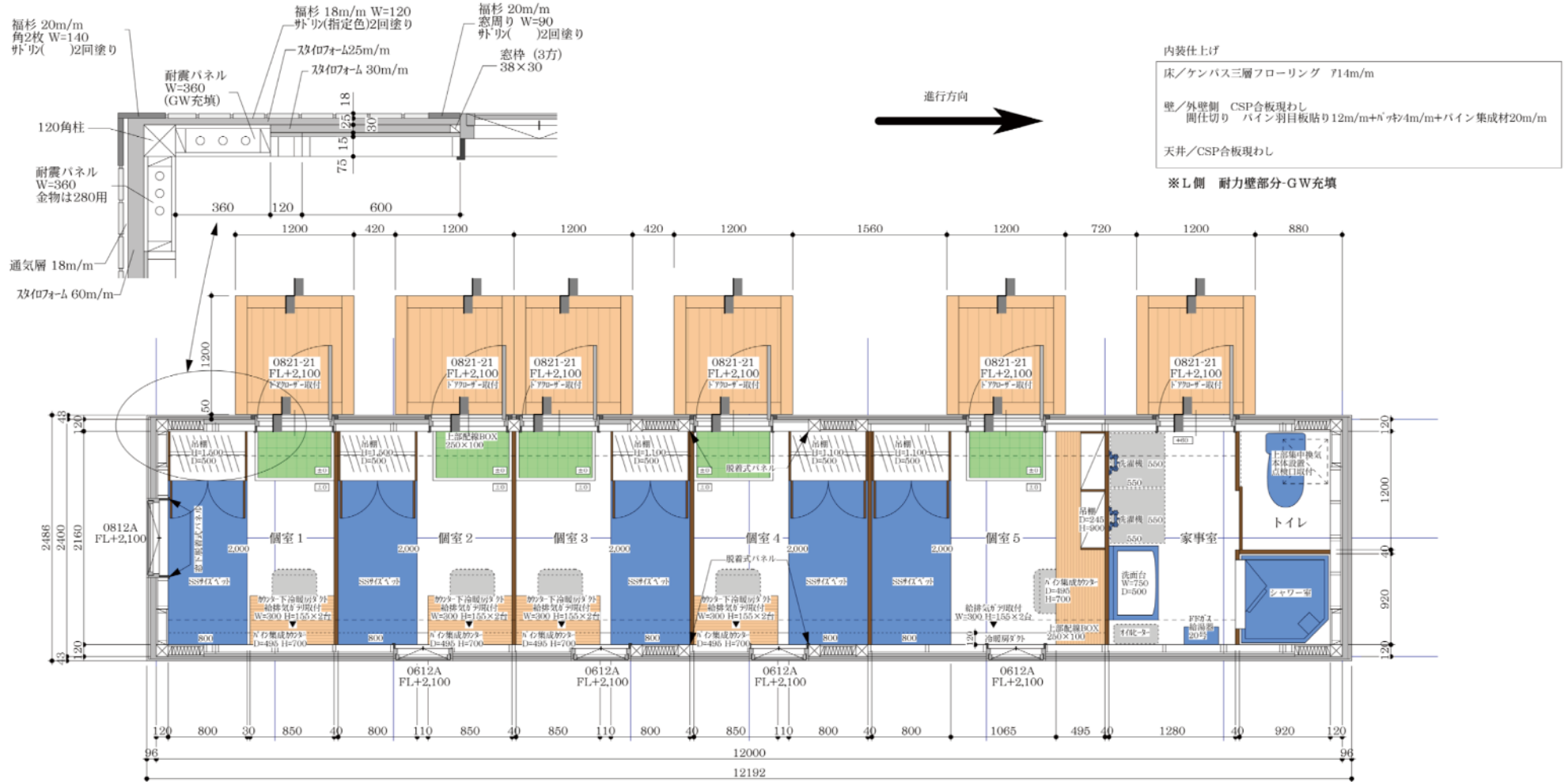
- ※ [Pattern] 注文者持込品
- ※冷暖房工事はオプション
- ※集中換気装置及びダクト配管標準装備
- ※照明器具一式・コンセント一式・スイッチ、外部コンセント1カ所
TEL配線・インターネット配線・TVアンテナ配線等、標準装備

TITLE	SCALE	CHECKED	LAST REVISION.	DRAWN.	20 NO.
SM・120・1 集合トイレ棟 (男女別) 平面図	1:40	柴田大祐 一級建築士 第315501号	2016.01.28	名和めぐみ A PERSON IN CHARGE. 丹野正則	



- ※ [Symbol] 注文者持込品
- ※冷暖房工事はオプション
- ※集中換気装置及びダクト配管標準装備
- ※照明器具一式・コンセント一式・スイッチ、外部コンセント1カ所
TEL配線・インターネット配線・TVアンテナ配線等、標準装備

TITLE	SCALE	CHECKED	LAST REVISION.	DRAWN.
SM・120・1 寄宿舍棟 (4P) 平面図	1:40	柴田大祐 一級建築士 第315601号	2016.01.28	名和めぐみ A PERSON IN CHARGE. 丹野正則



- ※ 注文者持込品
- ※ 冷暖房工事はオプション
- ※ 集中換気装置及びダクト配管標準装備
- ※ 照明器具一式・コンセント一式・スイッチ、外部コンセント1カ所
TEL配線・インターネット配線・TVアンテナ配線等、標準装備

TITLE	SCALE	CHECKED	LAST REVISION.	DRAWN.
SM・120・1 寄宿舍棟 (5P)	1:40	柴田大祐 一級建築士 第315501号	2016.01.28	名和めぐみ A PERSON IN CHARGE. 丹野正則
平面図				22 NO.

私たちの6つの約束

ARCHIVISION 21 | Our Promises

- 100年の使用に耐える建築
- 社会的価値を見出す品のある建築
- 地震や災害に強い建築
- メンテナンスフリー
- 最小のランニングコスト
- 設計・施工一体がもたらす
最高のコストバリュー

ARCHIVISION 21 株式会社アーキビジョン21
www.archi21.co.jp/smartmodulo

〒066-0051 北海道千歳市泉沢1007番168 TEL 0123-28-8811 / FAX 0123-28-8816